

# VAN CHỐNG NƯỚC VA

## Model 735-M EN/ES

Van chống nước va là dòng van off-line vận hành theo nguyên lý thủy lực, mở ngay lập tức để phản ứng với sự giảm áp do ngừng bơm đột ngột. Van mở trước làm triệt tiêu sóng áp cao hồi lưu, loại trừ hiện tượng nước va. Van này đóng kín một cách nhanh chóng và nhẹ nhàng sau khi xả áp suất dư để ngăn ngừa nước va do đóng van. Van cũng có chức năng xả áp suất quá mức của hệ thống.

Van dòng BERMAD 700 SIGMA EN/ES là van cầu thủy lực, cấu trúc nghiêng, với cụm đế nâng cao và bộ dẫn động hai khoang, có thể tháo khỏi phần thân van như một cụm tích hợp độc lập. Phần thân thủy động của van được thiết kế có khả năng đảm bảo đường dòng chảy thông suốt và cung cấp khả năng điều tiết hiệu quả và tuyệt vời cho các ứng dụng có mức chênh lệch áp suất cao. Van có sẵn với cấu hình tiêu chuẩn hoặc với mã Tính năng Mở một chiều Độc lập "2S". Van 700 SIGMA EN/ES hoạt động trong các điều kiện vận hành khắc nghiệt mà vẫn duy trì mức xâm thực và độ ồn tối thiểu. Sản phẩm đáp ứng các yêu cầu về độ lớn và kích thước của các tiêu chuẩn khác nhau.



### Tính năng và lợi ích

- Được thiết kế để chống chọi với những điều kiện khắc nghiệt nhất
  - Khả năng chống xâm thực tuyệt vời
  - Phạm vi lưu lượng rộng
  - Độ bền và độ chính xác cao
  - Bít đóng kín
- Thiết kế khoang đôi
  - Phản ứng van được điều tiết
  - Mànng ngăn được bảo vệ
  - Hoạt động tùy chọn ở áp suất rất thấp
  - Biểu đồ đóng van được điều tiết
- Thiết kế linh hoạt - Dễ dàng bổ sung các tính năng
- Dòng chảy thông suốt
- Nút bịt Tiết lưu Cổng chữ V (Tùy chọn) - Rất ổn định ở lưu lượng thấp
- Tương thích với các tiêu chuẩn khác nhau
- Vật liệu chất lượng cao
- Bảo dưỡng nội tuyến - Bảo trì dễ dàng

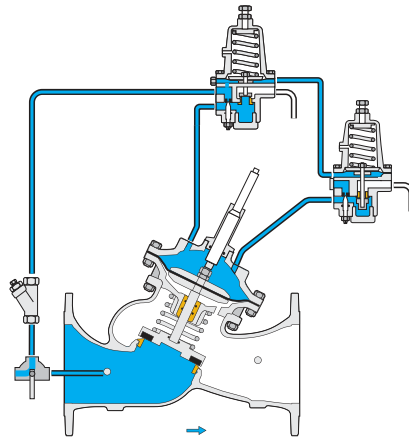
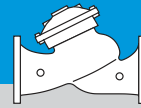
### Tính năng Bổ sung Chính

- Điều khiển điện từ - 735-55-M
  - Van xả áp nhanh - 73Q
  - Bộ điều khiển can thiệp bằng Thủy lực/Điện - 735-55-09-M
  - Tính năng mở một chiều độc lập - 735-M-2S
- Xem ấn phẩm BERMAD có liên quan

### Lắp đặt Điển hình



Toàn bộ hình ảnh trong catalô này chỉ mang tính minh họa



Bản vẽ này chỉ đề cập đến van cỡ 1½ - 14"; 40-350 mm. Để biết các kích thước khác, vui lòng tham khảo Hướng dẫn Lắp đặt và Vận hành (IOM) của Model.

## Van Chính

**Cấu trúc Van:** Chữ "Y" (Hình cầu)

**Phạm vi Kích cỡ:**

**Đồng EN:** 1½-16"; 40-400 mm

**Đồng ES:** 2½-24"; 65-600 mm

**Áp suất Danh định:** 25 bar; 400 psi

**Kết nối:** Dạng mặt bích (tất cả tiêu chuẩn)

**Loại Nút bịt:** Đĩa phẳng, Cổng chữ V, Lồng Bọt khí

**Nhiệt độ Danh định:** 60°C; 140°F cho các ứng dụng Nước lạnh

**Tùy chọn nhiệt độ cao hơn:** Được cung cấp theo yêu cầu

### Vật liệu tiêu chuẩn:

**Thân & bộ dẫn động:** Sắt Dẻo

**Bu lông, đai ốc & đinh tán:** Thép Không gỉ

**Các bộ phận bên trong:** Thép Không gỉ, Đồng thiếc và Thép Mạ

**Màng ngăn:** Cao su tổng hợp cốt vải

**Gioăng:** Cao su tổng hợp

**Sơn phủ:** Phủ epoxy ngoại quan kết hợp màu xanh đậm

**Dữ liệu Cần thiết Để Phân tích Nước va:** Biên dạng và đặc tính đường ống, chi tiết đầy đủ về trạm bơm, van và bể chứa.

## Hệ thống Điều khiển

### Vật liệu tiêu chuẩn:

**Phụ kiện:** Thép Không gỉ, Đồng đỏ và Đồng thau

**Ống:** Thép Không gỉ hoặc Đồng

**Phụ kiện kết nối:** Thép Không gỉ Tồi luyện hoặc Đồng thau

### Vật liệu tiêu chuẩn của điều khiển cảm biến:

**Thân:** Thép Không gỉ, Đồng đỏ hoặc Đồng thau

**Vật liệu đàn hồi:** Cao su tổng hợp

**Bộ phận bên trong và Lò xo:** Thép Không gỉ

### Tùy chọn Điều khiển cảm biến:

Để biết thêm chi tiết, hãy kiểm tra trang sản phẩm điều khiển điện tử.

## Lưu ý

- Cần phải có đầy đủ dữ liệu hệ thống để phân tích nước va và định cỡ van tối ưu
- Một ty trực cho phép hạn chế hành trình mở van, điều chỉnh chính xác lưu lượng cần thiết qua van
- Tốc độ dòng chảy tối đa đề xuất: 15 m/giây; 50 ft/giây
- Áp suất hoạt động tối thiểu: 0,7 bar/10 psi. Đối với các yêu cầu áp suất thấp hơn, hãy tham vấn nhà máy

Để biết chi tiết dữ liệu Kỹ thuật & Thông số kỹ thuật, IOM và Bản vẽ CAD, vui lòng truy cập Trang Model trên trang web [BERMAD](http://www.bermad.com).