



Waterworks

Thiết bị đo BERMAD

Kết hợp giám sát & điều khiển



Cảm biến MUT1222

Đồng hồ đo lưu lượng kiểu điện từ



Cảm biến MUT1222

MỘT GIẢI PHÁP THAY THẾ TIẾT KIỆM CHI PHÍ CHO THIẾT BỊ ĐO ĐỘ MỞ TOÀN PHẦN

BERMAD INTERNATIONAL giới thiệu đồng hồ đo năng lượng lắp chèn kiểu điện tử MUT1222 mới với ba cỡ khác nhau (nhỏ, vừa và lớn) để có thể sử dụng cho cỡ ống từ DN 50 đến 2600.

Với khả năng đo hai chiều có độ chính xác cao cho đường ống phân phối nước và nước chưa xử lý, sản phẩm không chỉ cứng cáp mà còn không có bộ phận chuyển động, do đó rất phù hợp để đo nhiều loại lưu lượng với độ tin cậy cao.

Có thể dùng MUT1222 dưới dạng dụng cụ xách tay hoặc dụng cụ chuyên dụng/lâu dài; với ứng dụng “khoan ống trực tiếp” (hop tapping), sản phẩm có thể được lắp đặt dễ dàng và nhanh chóng mà không cần dừng dòng chảy trong điều kiện áp suất vận hành đầy đủ.

Đây là một giải pháp thay thế cho việc đo toàn phần và nhờ có kích thước nhỏ gọn nên sản phẩm có thể lắp đặt được trên các đường ống nhỏ, cho phép giám sát nước trong những ứng dụng được coi là bất khả thi.



Đồng hồ đo lưu lượng kiểu điện từ lắp chèn



Các ứng dụng:

- Quản lý mạng lưới nước
- Kiểm soát rò rỉ
- Đo đạc theo khu
- Khảo sát dòng chảy
- Kiểm soát dòng chảy
- Kiểm tra đồng hồ đo lưu lượng tại chỗ
- Thu thập dữ liệu để báo cáo và phân tích

Lắp đặt:

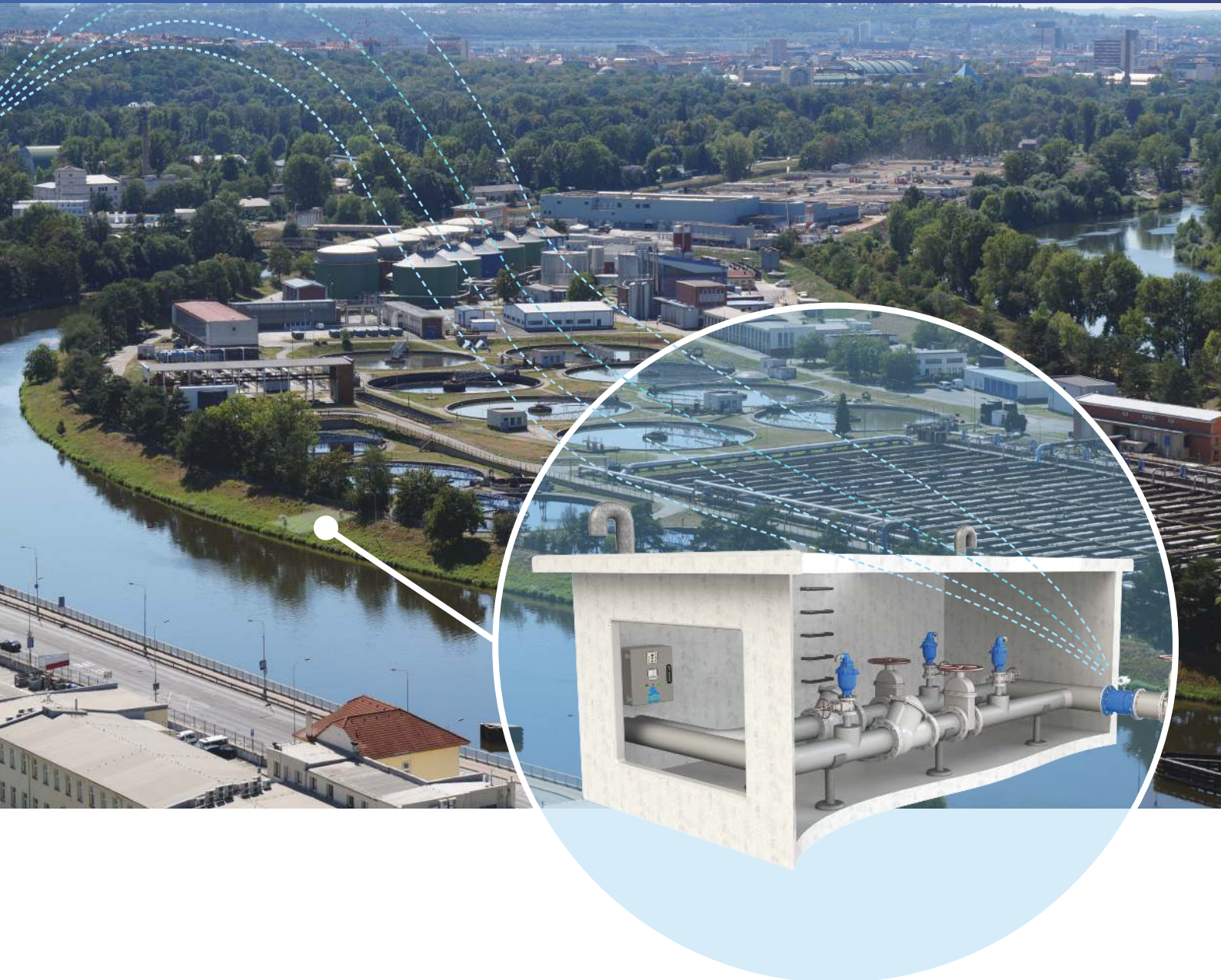
- Nhỏ gọn với bộ chuyển đổi MC608A/B/R
- Nhỏ gọn, kiểu dọc với MC406
- Độc lập (từ xa) với MC608A/B/R và MC406 có dây cáp được nhà máy cung cấp (lên đến 30 mét đối với phiên bản dùng pin, 100 mét đối với phiên bản dùng điện lưới)



Trang thiết bị:

- Van bi 1" bằng đồng thau mạ kẽm
- Lắp đặt kiểu "Khoan ống trực tiếp"
- Đầu thiết bị trong POM 22 mm
- Kết nối van (cái-cái)
- Đầu dò 12 mm
- Áp suất lên đến 20 bar
- Kết nối đầu vào cho đồng hồ đo áp suất
- Tay cầm có hướng dòng chảy
- Thân máy đạt chuẩn AISI304
- 2 điện cực đạt chuẩn AISI316L
- ATEX theo yêu cầu (chỉ ở phiên bản độc lập)





Các tiêu chuẩn tham chiếu

Thiết bị đo từ tính của BERMAD được đánh dấu CE và được sản xuất theo các tiêu chuẩn sau đây:

- 2014/35/EU - EN 61010-1:2013 (LVD)
- 2014/30/EU - EN 61326-1:2013 (EMC)
- 2014/34/UE - IEC 60079 - 0, IEC 60079 - 18 (ATEX - IECEx) phiên bản Độc lập

Nhiệt độ chất lỏng:

- 80° đối với phiên bản nhỏ gọn và độc lập



Ưu điểm:

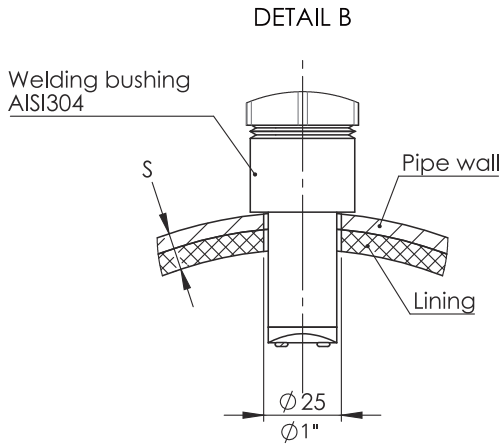
- Không có bộ phận chuyển động
- Không sụt áp
- Độ ổn định và độ chính xác lâu dài
- Không cần bộ lọc, không cần bảo trì
- Cấu trúc cực kỳ cứng cáp
- Các bộ phận bên trong được bảo vệ trong lớp nhựa hai thành phần để tăng cường sự bảo vệ trước các tác nhân bên ngoài
- Đo hai chiều



Các đặc điểm kỹ thuật:

Khoảng cỡ	Cỡ Nhỏ (S)	Cỡ Vừa (M)	Cỡ Lớn (L)
	50...600	200...1500	450...2600
Các điện cực sẵn có [*]	AISI 316L		
Vật liệu thân	Thép không gỉ AISI 304		
Đầu cảm biến	POM		
Áp suất hoạt động tiêu chuẩn	20 bar		
Nhiệt độ chất lỏng	-40 °C +80 °C		
Cấp độ bảo vệ	IP68 cho khả năng ngâm chìm ở độ sâu 1,5 m (IEC 529)		
Khả năng tương thích với bộ chuyển đổi	MC608, MC406		
Bộ phận tiếp xúc với chất lỏng	Đầu cảm biến	Các điện cực	Đầu ống
	POM	AISI 316L	AISI 304
Kết nối điện	Ốc siết cáp M20 x 1,5 + Hộp đấu cáp + keo bịt		





Cỡ	Đường kính ống tối thiểu		Đường kính ống tối đa	
	DN	Inch	DN	Inch
S	50	2"	600	24"
M	200	8"	1600	64"
L	450	18"	2600	104"

- D: Đường kính trong
- S: Độ dày thành ống (tính cả lớp lót)
- B: Chiều dài không có điện
- H: Kích thước phần vỏ
- Ltot: Chiều dài dụng cụ
- ES: Kích thước tiêu chuẩn (bộ phận chính hãng của BERMAD)
- I: Chiều sâu lắp chèn = $D/8$
- M1: Kích thước điều khiển lắp chèn

$$M1 = Ltot - S - (D/8)$$

Cỡ S:

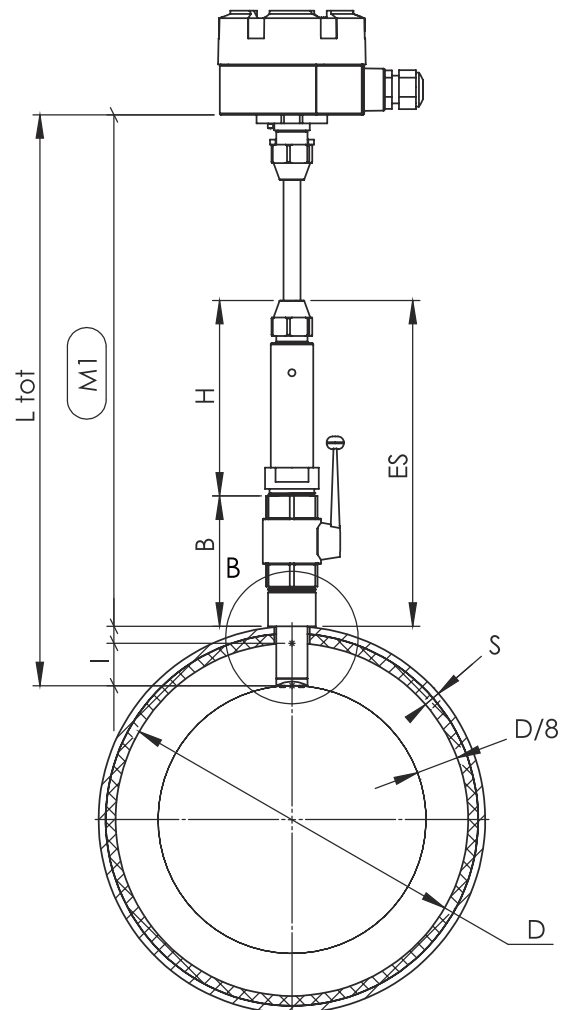
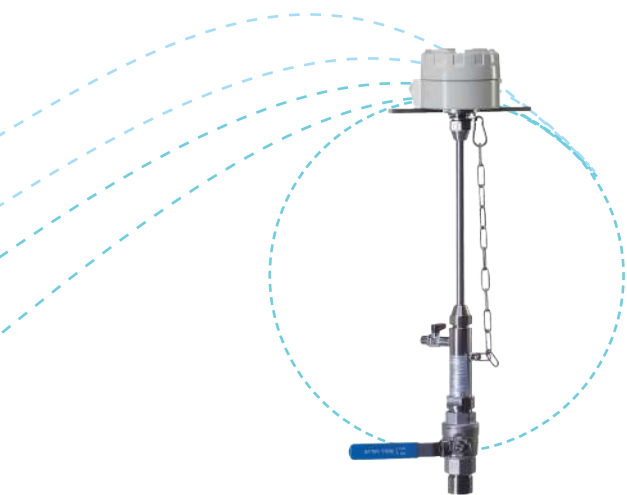
$$M1 = 403 - S - (D/8)$$

Cỡ M:

$$M1 = 674 - S - (D/8)$$

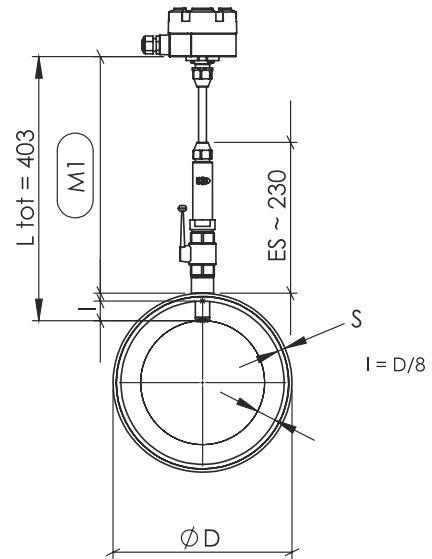
Cỡ L:

$$M1 = 916 - S - (D/8)$$



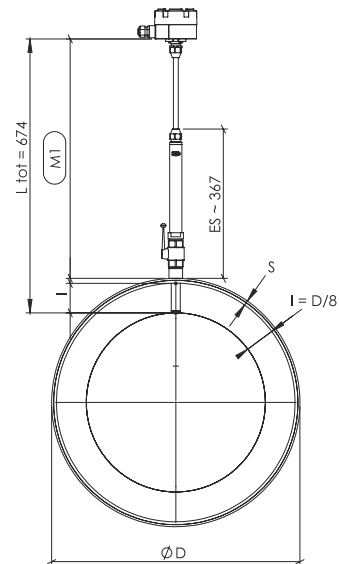
Cỡ S:

$$M1 = 403 - S - (D/8)$$



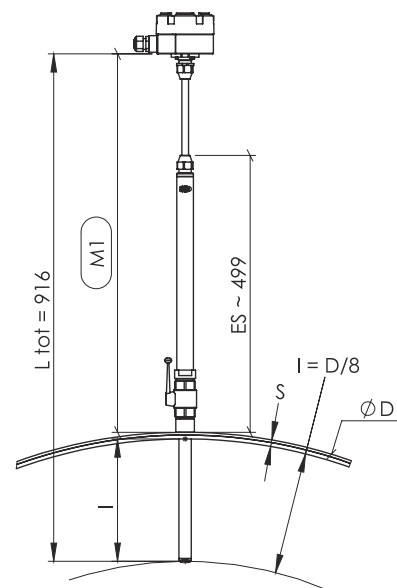
Cỡ M:

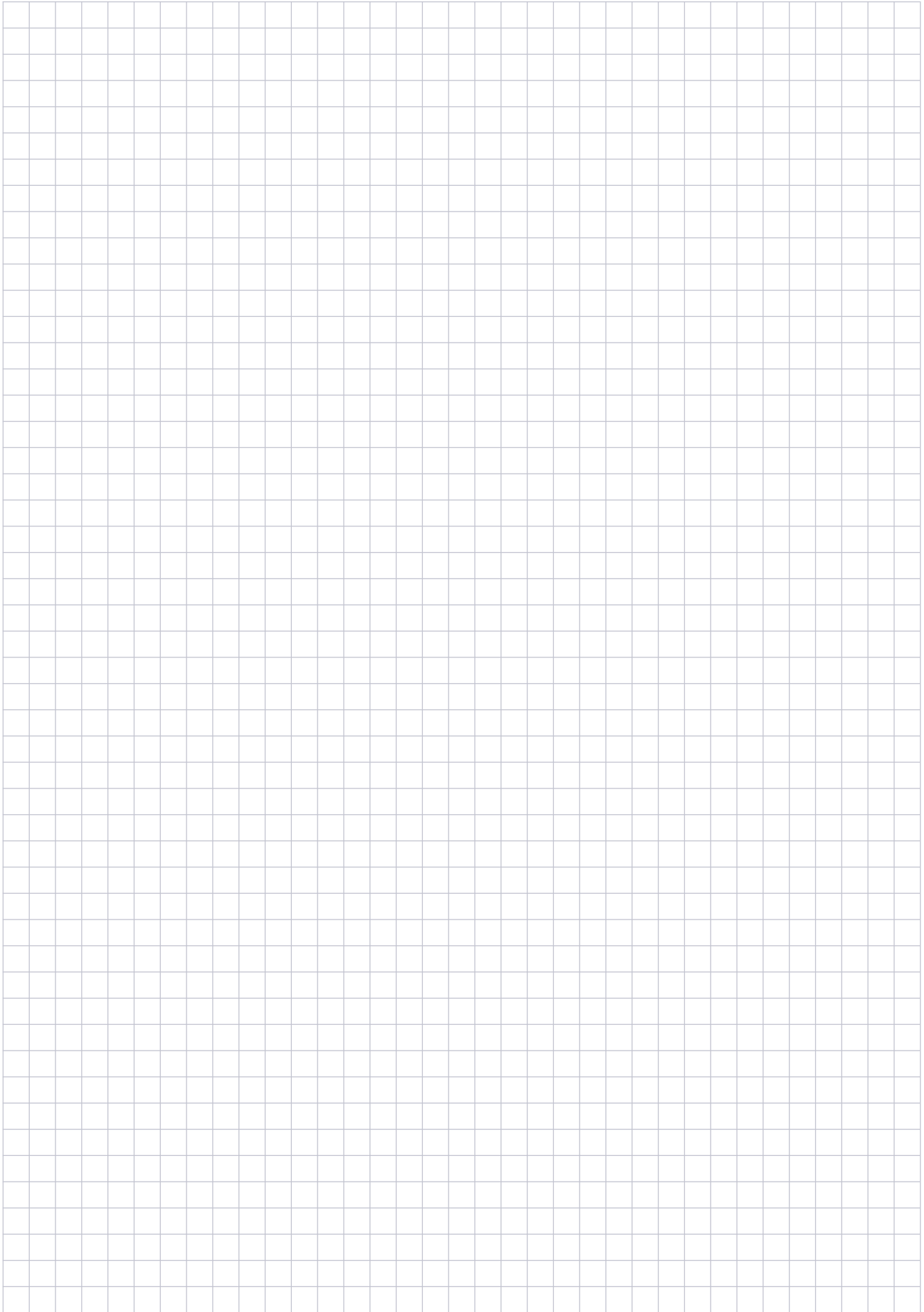
$$M1 = 674 - S - (D/8)$$

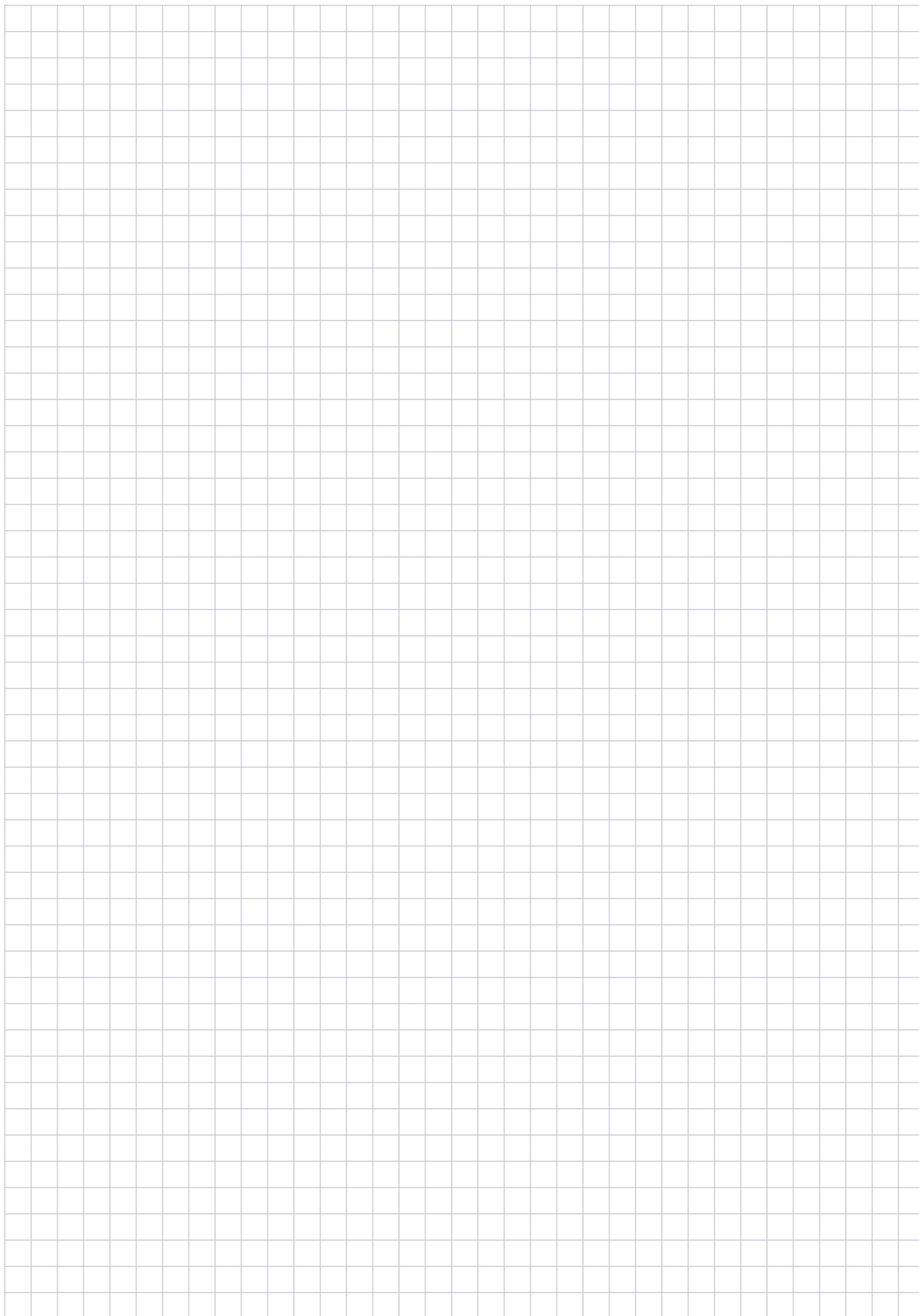


Cỡ L:

$$M1 = 916 - S - (D/8)$$







Giới thiệu về BERMAD

BERMAD là một công ty tư nhân toàn cầu hàng đầu, chuyên thiết kế, phát triển và sản xuất các giải pháp quản lý nước và lưu lượng chuyên dụng, bao gồm các loại van điều khiển thủy lực, van khí hiện đại và các giải pháp đo cao cấp.

Được thành lập vào năm 1965, chúng tôi đã dành hơn 50 năm để tương tác với những người dùng cuối quan trọng trên thế giới, cũng như tích lũy kiến thức

và kinh nghiệm ở nhiều thị trường và nhiều ngành ứng dụng. Hiện nay, chúng tôi đã được ghi nhận là công ty tiên phong và nhà cung cấp uy tín hàng đầu thế giới về các giải pháp quản lý nước và lưu lượng, mang đến cho khách hàng hiệu quả hoạt động chưa từng có, cùng chất lượng, độ bền và hiệu suất vượt trội mà họ cần để đáp ứng những thách thức khó khăn của thế kỷ 21.

o2branding.co.uk

