

Mod. F

ถังแรงดันแนวตั้งพร้อมโคมภายนอกตัวถังได้รับการรับรอง 2014/68 UE PED

คุณลักษณะมาตรฐาน

วัสดุตัวถัง : เหล็กคาร์บอน

บ่อพัก : Ø18"

วัสดุเมมเบรน : นีโอพรีน ไฮพาลอน

แรงดันที่ออกแบบ : 12 barg

แรงดันทดสอบ : 18 barg

แรงดันทำงานสูงสุด : 12 barg

เคลือบภายนอก : อีพ็อกซีไพร์เมอร์ + RAL3000 เคลือบสีแดงโพลียูรีเทน ทั้งหมด DFT > 120µm

ความจุ : ตั้งแต่ 200 ถึง 10000 ลิตร

การควบคุมการเติมโคม : ด้วยวาล์วที่ระดับต่างกัน

ไทรอปทและหัวน็อคแบบสแตนเลส

เครื่องผสม : โปรตตุที่หน้าเฉพาะ

เหมาะสำหรับโซนไฮวสะเทือนระดับ 2b UBC - PGA 0,25 g

ตัวเลือก

- > บังแบบแมนนวล
- > บันไดสำหรับปีนเข้าบ่อพัก
- > ชุดควบคุมระบายอากาศที่ความสูงของเครื่องผสม
- > ควบคุมเติมโคมด้วยตัวระบุระดับที่มองเห็นได้
- > เฟรมฐาน

หมายเหตุ

ในกรณีเป็นใบสอบถามข้อมูลและ/หรือใบสั่งซื้อให้ระบุข้อมูลต่อไปนี้ :

- > ความจุถัง, ช่วงอัตราการไหล, เปอร์เซ็นต์การผสม, ทิศทางการไหล, หน้าแปลนของเครื่องผสม

การรับรอง



มีให้ตามความต้องการ

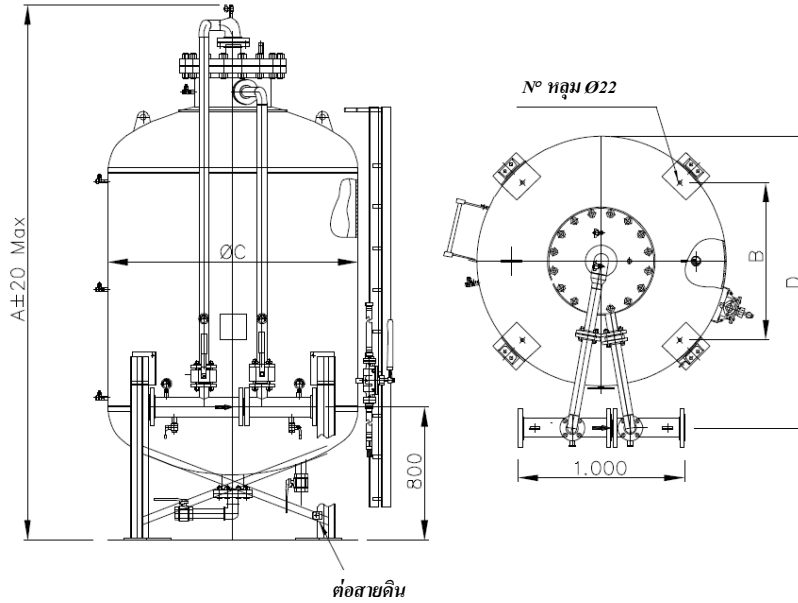
- > วัสดุตัวถัง : วัสดุอื่น ๆ
- > แรงดันออกแบบที่แตกต่างกัน
- > ความจุ : 11000 ลิตร หรือ 12000 ลิตร
- > ถังเก็บความร้อนและเย็น
- > การเคลือบผิว : รอบการพ่นสีอื่น ๆ
- > มาตรฐาน ASME
- > ออกแบบมาสำหรับโซนไฮวสะเทือนอื่น ๆ

สำหรับตัวเลือกเพิ่มเติมหรือเวอร์ชันพิเศษโปรดติดต่อ FAS SpA

www.fasspa.net

Mod. F

ถังแรงดันแนวตั้งพร้อมโฟมภายนอกตัวถังได้รับการรับรอง 2014/68 UE PED



ต่อสายดิน

DES/GN GA FA
กฎของการคำนวณ : ข้อกำหนดของ "PED" - ASMS VIII แบบที่ 1
แรงดันที่ออกแบบ : 72 barg
แรงดันทำงาน : สูงสุด 72 barg
แรงดันทดสอบ : 78 barg
อุณหภูมิที่ออกแบบ : -29°C SOU
ประสิทธิภาพรอยต่อ : HEADS=1 - SPELL =0.85
การกัดกร่อนที่ยอมรับได้ : ไม่
รังสีเอกซ์ : 10%
การจัดประเภทไหวสะเทือน :
โซน 2 (อิตาลี) - โซน 2b (UBC)
ความเร่งพื้นดิน : 0,225 g. (สูงสุด)

รุ่น	A(มม.)	B(มม.)	ØC(มม.)	D(มม.)	ความจุ	น้ำหนักถังเปล่า	น้ำหนักเมื่อทำงาน
F-6	2150	535	922	1160	600 l	640 กก.	1300 กก.
F-10	2750				1000 l	800 กก.	1900 กก.
F-15	2850	670	1112	1360	1500 l	940 กก.	2590 กก.
F-20	2765				2000 l	1000 กก.	3200 กก.
F-25	3115	850	1366	1585	2500 l	1150 กก.	3900 กก.
F-30	3415				3000 l	1210 กก.	4750 กก.
F-40	3370				4000 l	1600 กก.	5760 กก.
F-50	3870	1045	1630	1875	5000 l	1850 กก.	7035 กก.
F-60	3565				6000 l	1960 กก.	8560 กก.
F-70	3915	1190	1920	2210	7000 l	2250 กก.	9950 กก.
F-80	3895				8000 l	2700 กก.	10970 กก.
F-90	4165	1295	2074	2340	9000 l	2900 กก.	12800 กก.
F-100	4495				10000 l	3200 กก.	14200 กก.

สงวนลิขสิทธิ์ ห้ามทำซ้ำหรือสิ่งหนึ่งส่วนใดของรูปวาดนี้ในรูปแบบใด ๆ หรือด้วยวิธีการใด ๆ โดยไม่ได้รับความยินยอมเป็นลายลักษณ์อักษรจาก F.A.S.

ite disegno è di proprietà F.A.S. E' VIETATO riprodurla e falsificarlo.

www.fasspa.net

Mod. Fl

ถังแรงดันแนวตั้งพร้อมโฟมภายในตัวถังได้รับการรับรอง 2014/68 UE PED

คุณลักษณะมาตรฐาน

วัสดุตัวถัง : เหล็กคาร์บอน

บ่อพัก : Ø18"

วัสดุเมมเบรน : นีโอพรีน ไอพาลอน

แรงดันที่ออกแบบ : 12 barg

แรงดันทดสอบ : 18 barg

แรงดันทำงานสูงสุด : 12 barg

เคลือบภายนอก : อีพ็อกซีไพร์เมอร์ + RAL3000 เคลือบสีแดงโพลียูรีเทน ทั้งหมด DFT > 120µm

ความจุ : ตั้งแต่ 200 ถึง 10000 ลิตร

การควบคุมการเติมโฟม : พร้อมด้วยตัวระบุระดับที่มองเห็นได้

ไทรอตและหัวน็อคแบบสแตนเลส

เครื่องผสม : โพรคดูที่หน้าเฉพาะ

เหมาะสำหรับโซนไฟวะสะท้อนระดับ 2b UBC - PGA 0,25 g

ตัวเลือก

- > บั้มแบบแมนนวล
- > บันไดสำหรับปีนเข้าบ่อพัก
- > ชุดควบคุมระบายอากาศที่ความสูงของเครื่องผสม
- > ควบคุมเติมโฟมด้วยตัวระบุระดับที่มองเห็นได้
- > เฟรมฐาน

หมายเหตุ

ในกรณีเป็นใบสอบถามข้อมูลและ/หรือใบสั่งซื้อให้ระบุข้อมูลต่อไปนี้ :

- > ความจุถัง, ช่วงอัตราการไหล, เปอร์เซนต์การผสม, ทิศทางการไหล, หน้าแปลนของเครื่องผสม

การรับรอง



มีให้ตามความต้องการ

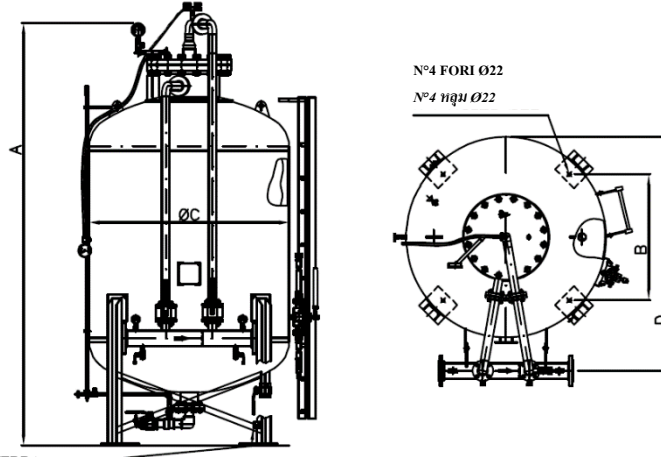
- > วัสดุตัวถัง : วัสดุอื่น ๆ
- > แรงดันออกแบบที่แตกต่างกัน
- > ความจุ : 11000 ลิตร หรือ 12000 ลิตร
- > ถังเก็บความร้อนและเย็น
- > การเคลือบผิว : รอบการพ่นสีอื่น ๆ
- > มาตรฐาน ASME
- > ออกแบบมาสำหรับโซนไฟวะสะท้อนอื่น ๆ

สำหรับตัวเลือกเพิ่มเติมหรือเวอร์ชันพิเศษโปรดติดต่อ FAS SpA

www.fasspa.net

Mod. FI

ถังแรงดันแนวตั้งพร้อมโฟมภายในตัวถังได้รับการรับรอง 2014/68 UE PED



MESSA A TERRA

ต่อสายดิน

DATI DI PROGETTO	
ข้อมูลการออกแบบ	
NORME DI CALCOLO: DIRETTIVA "PED" ASME VIII Div.1	
กฎของกรคำนวณ : ข้อกำหนดของ "PED" - ASMS VIII หมวดที่ 1	
PRESSIONE DI PROGETTO: 12 barg	
แรงดันที่ออกแบบ 12 barg	
PRESSIONE DI ESERCIZIO: สูงสุด 12 barg	
แรงดันที่ใช้งาน : สูงสุด 12 barg	
PRESSIONE DI PROVA: 18 barg	
แรงดันทดสอบ : 18 barg	
TEMPERATURA DI PROGETTO: -29°C +80°C	
อุณหภูมิ : -29°C +80°C	
EFFICIENZA GIUNTI: FONDI = 1 FASCIAME=0.85	
ประสิทธิภาพรอยต่อ : HEADS=1 - SNELL =0.85	
SOVRASPESORE DI CORROSIONE: ไม่	
การกัดกร่อนที่ขอมรับได้ : ไม่	
RAGGI X: 10%	
รังสีเอกซ์ : 10%	
CLASSIFICAZIONE SISMICA:	
การจัดประเภทไหวสะเทือน :	
ZONA 2 (ITAU) - ZONA 2b (UBC)	
โซน 2 (อิตาลี) - โซน 2b (UBC)	
ACCELERAZIONE AL SUOLO: 0,225 g. (สูงสุด)	
ความเร่งที่ดิน : 0,225 g. (สูงสุด)	

MODELLO	A(มม.)	B(มม.)	OC(มม.)	D(มม.)	CAPACITA'	PESO A VUOTO	PESO IN ESERCIZIO
					ความจุ	น้ำหนักถังเปล่า	น้ำหนักเมื่อทำงาน
FI-6	2150	535	922	1160	600 I	640 กก.	1300 กก.
FI-10	2750				1000 I	800 กก.	1900 กก.
FI-15	2850	670	1112	1360	1500 I	940 กก.	2590 กก.
FI-20	2765				2000 I	1000 กก.	3200 กก.
FI-25	3115	850	1366	1585	2500 I	1150 กก.	3900 กก.
FI-30	3415				3000 I	1210 กก.	4750 กก.
FI-40	3370	1045	1630	1B75	4000 I	1600 กก.	5760 กก.
FI-50	3870				5000 I	1850 กก.	7035 กก.
FI-60	3565	1190	1920	2210	6000 I	1960 กก.	8560 กก.
FI-70	3915				7000 I	2250 กก.	9950 กก.
FI-80	3895	1295	2074	2340	8000 I	2700 กก.	10970 กก.
FI-90	4165				9000 I	2900 กก.	12800 กก.
FI-100	4495				10000 I	3200 กก.	14200 กก.

สงวนลิขสิทธิ์ ห้ามทำซ้ำหรือรื้อส่วนหนึ่งส่วนใดของรูปวาดนี้ในรูปแบบใด ๆ หรือด้วยวิธีการใด ๆ โดยไม่ได้รับความยินยอมเป็นลายลักษณ์อักษรจาก F.A.S.

Il presente disegno è di proprietà F.A.S. E' VIETATO riprodurlo e falsificarlo.

Mod. Fx2

ถังแรงดันคู่แนวตั้งพร้อมโฟมภายนอกตัวถังได้รับการรับรอง 2014/68 UE PED

คุณลักษณะมาตรฐาน

วัสดุตัวโครง : เหล็กคาร์บอน

บ่อพัก : Ø18"

วัสดุเมมเบรน : นีโอพรีน ไอพาลอน

แรงดันที่ออกแบบ : 12 barg

แรงดันทดสอบ : 18 barg

แรงดันทำงานสูงสุด : 12 barg

เคลือบภายนอก : อีพ็อกซีไพร์เมอร์ + RAL3000 เคลือบสีแดงโพลียูรีเทน ทั้งหมด DFT > 120µm

ความจุ : ตั้งแต่ 600 ล. (300x2) ถึง 20000 ล. (10000x2)

การควบคุมการเติมโฟม : ด้วยวาล์วที่ระดับต่างกัน

ไทรอปและหัวน็อคแบบสแตนเลส

เครื่องผสม : โพรดุกที่หน้าเฉพาะ

เหมาะสำหรับโซนไฟวะสะเทือนระดับ 2b UBC - PGA 0,25 g

ตัวเลือก

- > บั้มแบบแมนนวล
- > บันไดสำหรับปีนเข้าบ่อพัก
- > ชุดควบคุมระบายอากาศที่ความสูงของเครื่องผสม
- > ควบคุมเติมโฟมด้วยตัวระบุระดับที่มองเห็นได้
- > เฟรมฐาน

หมายเหตุ

ในกรณีเป็นใบสอบถามข้อมูลและ/หรือใบสั่งซื้อให้ระบุข้อมูลต่อไปนี้ :

- > ความจุถัง, ช่วงอัตราการไหล, เบอร์เซ็นตการณ์ผสม, ทิศทางการไหล, หน้าแปลนของเครื่องผสม

การรับรอง



มีให้ตามความต้องการ

- > วัสดุตัวโครง : วัสดุอื่น ๆ
- > แรงดันออกแบบที่แตกต่างกัน
- > ความจุ : 11000 ลิตร หรือ 12000 ลิตร
- > ถังเก็บความร้อนและเย็น
- > การเคลือบผิว : รอบการพ่นสีอื่น ๆ
- > ประทับตรา ASME
- > ออกแบบมาสำหรับโซนไฟวะสะเทือนอื่น ๆ

สำหรับตัวเลือกเพิ่มเติมหรือเวอร์ชันพิเศษโปรดติดต่อ FAS SpA

www.fasspa.net

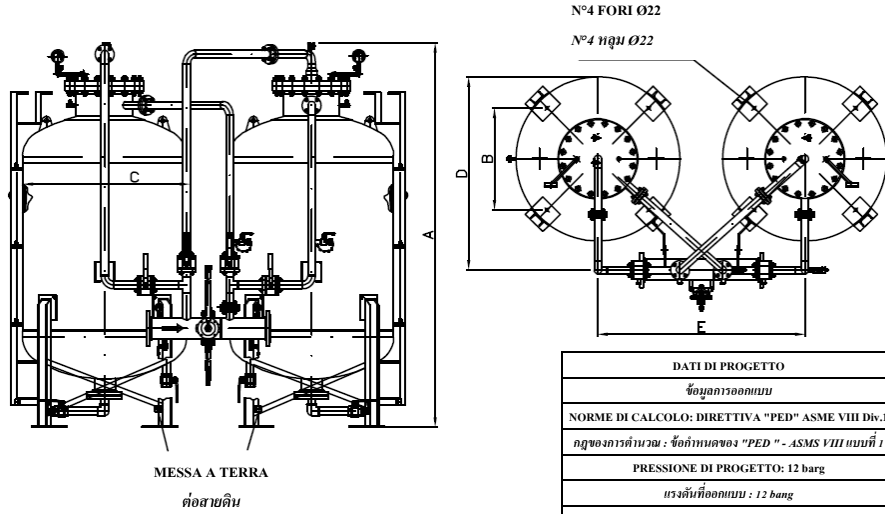


ศูนย์วิจัยและพัฒนา
ผลิตและทดสอบ FAS S.p.A. - อิตาลี

เพื่อปรับปรุงประสิทธิภาพ FAS อาจปรับเปลี่ยนคุณลักษณะและขนาดของผลิตภัณฑ์ของตนโดยไม่ต้องแจ้งให้ทราบล่วงหน้า

Mod. Fx2

ถังแรงดันคู่แนวตั้งพร้อมโฟมภายนอกตัวถังได้รับการรับรอง 2014/68 UE PED



DATI DI PROGETTO	
ข้อมูลการออกแบบ	
NORME DI CALCOLO: DIRETTIVA "PED" ASME VIII Div.1	
กฎของการคำนวณ: ข้อกำหนดของ "PED" - ASMS VIII แบบที่ 1	
PRESSIONE DI PROGETTO: 12 barg	
แรงดันที่ออกแบบ: 12 barg	
PRESSIONE DI ESERCIZIO: สูงสุด 12 barg	
แรงดันที่ใช้งาน: 12 barg Max	
PRESSIONE DI PROVA: 18 barg	
แรงดันทดสอบ: 18 barg	
TEMPERATURA DI PROGETTO: -29°C +80°C	
อุณหภูมิที่ออกแบบ: -29°C +80°C	
EFFICIENZA GIUNTI: FONDI=1 FASCIAME=0,85	
ประสิทธิภาพรอยต่อ: HEADS=1 - SHELL=0,85	
SOVRASPRESSORE DI CORROSIONE: ไม่	
การกัดกร่อนที่ออกแบบไว้: ไม่	
RAGGI X: 10%	
รังสีเอกซ์ 10%	
CLASSIFICAZIONE SISMICA:	
การจัดประเภทไหวสะเทือน:	
ZONA 2 (ITALIA) - ZONA 2b (UBC)	
โซน 2 (อิตาลี) - โซน 2b (UBC)	
ACCELERAZIONE AL SUOLO: 0,225 g. (สูงสุด)	
ความเร่งพื้นดิน: 0,225 g. (สูงสุด)	

MODELLO	A(มม.)	B(มม.)	ØC(มม.)	D(มม.)	E(มม.)	CAPACITA'	PESO A VUOTO	PESO IN ESERCIZIO
รุ่น						ความจุ	น้ำหนักถังเปล่า	น้ำหนักเมื่อใช้งาน
F-6x2	2135	535	922	1160	1380	1200 I	1280 กก.	2600 กก.
F-10x2	2735					2000 I	1600 กก.	3800 กก.
F-15x2	2835					670	1112	1360
F-20x2	2745	850	1366	1585	1680	4000 I	2000 กก.	6400 กก.
F-25x2	3095					5000 I	2300 กก.	7800 กก.
F-30x2	3395					6000 I	2420 กก.	8920 กก.
F-40x2	3355	1045	1630	1875	1935	8000 I	3200 กก.	11520 กก.
F-50x2	3795					10000 I	3700 กก.	14070 กก.
F-60x2	3855					12000 I	3920 กก.	17120 กก.
F-70x2	3895	1190	1920	2210	2250	14000 I	4300 กก.	18730 กก.
F-80x2	3875					16000 I	5400 กก.	21940 กก.
F-90x2	4175					1295	2074	2340
F-100x2	4475					20000 I	6400 กก.	28400 กก.

สงวนลิขสิทธิ์ ห้ามทำซ้ำหรือส่งส่วนหนึ่งส่วนใดของรูปวาดนี้ในรูปแบบใด ๆ หรือด้วยวิธีการใด ๆ โดยไม่ได้รับความยินยอมเป็นลายลักษณ์อักษรจาก F.A.S.

Il presente disegno è di proprietà F.A.S. E' VIETATO riprodurlo e folsficarlo.

Mod. Flx2

ถังแรงดันคู่แนวตั้งพร้อมโฟมภายในตัวถังได้รับการรับรอง 2014/68 UE PED

คุณลักษณะมาตรฐาน

วัสดุตัวโครง : เหล็กคาร์บอน

บ่อพัก : Ø18"

วัสดุเมมเบรน : นีโอพรีน ไอพาลอน

แรงดันที่ออกแบบ : 12 barg

แรงดันทดสอบ : 18 barg

แรงดันทำงานสูงสุด : 12 barg

เคลือบภายนอก : อีพ็อกซีไพร์เมอร์ + RAL3000 เคลือบสีแดงโพลียูรีเทน ทั้งหมด DFT > 120µm

ความจุ : ตั้งแต่ 600 ล. (300x2) ถึง 20000 ล. (10000x2)

การควบคุมการเติมโฟม : พร้อมด้วยตัวระบุระดับที่มองเห็นได้

ไทรอปและหัวน็อคแบบสแตนเลส

เครื่องผสม : โพรดุกที่หน้าเฉพาะ

เหมาะสำหรับโซนไฮวสะเทือนระดับ 2b UBC - PGA 0,25 g

ตัวเลือก

- > บั้มแบบแมนนวล
- > บันไดสำหรับปีนเข้าบ่อพัก
- > ชุดควบคุมระบายอากาศที่ความสูงของเครื่องผสม
- > ควบคุมเติมโฟมด้วยตัวระบุระดับที่มองเห็นได้
- > เฟรมฐาน

หมายเหตุ

ในกรณีเป็นใบสอบถามข้อมูลและ/หรือใบสั่งซื้อให้ระบุข้อมูลต่อไปนี้ :

- > ความจุถัง, ช่วงอัตราการไหล, เฟอร์เซ็นต์การผสม, ทิศทางการไหล, หน้าแปลนของเครื่องผสม

การรับรอง



มีให้ตามความต้องการ

- > วัสดุตัวโครง : วัสดุอื่น ๆ
- > แรงดันออกแบบที่แตกต่างกัน
- > ความจุ : 11000 ลิตร หรือ 12000 ลิตร
- > ถึงเก็บความร้อนและเย็น
- > การเคลือบผิว : รอบการพันสีอื่น ๆ
- > ประทับตรา ASME
- > ออกแบบมาสำหรับโซนไฮวสะเทือนอื่น ๆ

สำหรับตัวเลือกเพิ่มเติมหรือเวอร์ชันพิเศษโปรดติดต่อ FAS SpA

www.fasspa.net

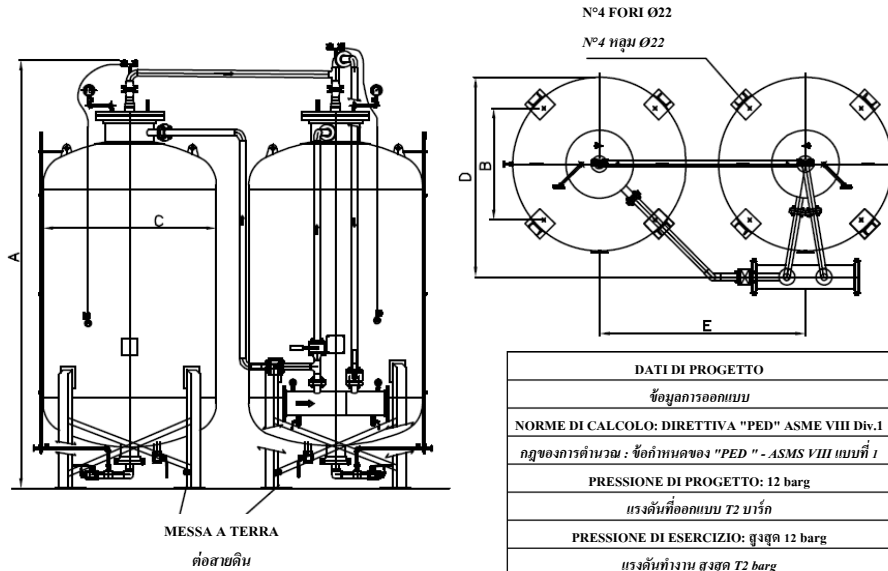


ผู้ทรงคุณวุฒิได้รับการออกแบบ
ผลิตและทดสอบใน FAS S.p.A. - อิตาลี

เพื่อปรับปรุงประสิทธิภาพ FAS อาจปรับเปลี่ยนคุณลักษณะและขนาดของผลิตภัณฑ์ของตนโดยไม่ต้องแจ้งให้ทราบล่วงหน้า

Mod. Flx2

ถังแรงดันคู่แนวตั้งพร้อมโฟมภายในตัวถังได้รับการรับรอง 2014/68 UE PED



DATI DI PROGETTO	
ข้อมูลการออกแบบ	
NORME DI CALCOLO: DIRETTIVA "PED" ASME VIII Div.1	
กฎของการคำนวณ : ข้อกำหนดของ "PED" - ASME VIII แบบที่ 1	
PRESSIONE DI PROGETTO: 12 barg	
แรงดันที่ออกแบบ T2 บาร์ก	
PRESSIONE DI ESERCIZIO: สูงสุด 12 barg	
แรงดันที่ใช้งาน สูงสุด T2 บาร์ก	
PRESSIONE DI PROVA: 18 barg	
แรงดันทดสอบ : 18 barg	
TEMPERATURA DI PROGETTO: -29°C +80°C	
อุณหภูมิที่ออกแบบ : -29°C +80°C	
EFFICIENZA GIUNTI: FONDI=1 FASCIAME=0.85	
ประสิทธิภาพรอยต่อ : HEADS=1 - SHELL=0.85	
SOVRASPESORE DI CORROSIONE: ไม่มี	
การกัดกร่อนที่ยอมรับได้ : ไม่มี	
RAGGI X: 10%	
รังสีเอกซ์ : 10%	
CLASSIFICAZIONE SISMICA:	
การจัดประเภทไหวสะเทือน :	
ZONA 2 (ITALIA) - ZONA 2b (UBC)	
โซน 2 (อิตาลี) - โซน 2b (UBC)	
ACCELERAZIONE AL SUOLO: 0.225 g. (สูงสุด)	
ความเร่งพื้นดิน : 0.225 g. (สูงสุด)	

MODELLO	A(มม.)	B(มม.)	ØC(มม.)	D(มม.)	E(มม.)	CAPACITA'	PESO A VUOTO	PESO IN ESERCIZIO
รุ่น						ความจุ	น้ำหนักถังเปล่า	น้ำหนักเมื่อใช้งาน
Fl-6x2	2135	535	922	1160	1380	1200 l	1280 กก.	2600 กก.
Fl-10x2	2735					2000 l	1600 กก.	3800 กก.
Fl-15x2	2835					3000 l	1880 กก.	5180 กก.
Fl-20x2	2745	850	1366	1585	1680	4000 l	2000 กก.	6400 กก.
Fl-25x2	3095					5000 l	2300 กก.	7800 กก.
Fl-30x2	3395					6000 l	2420 กก.	8920 กก.
Fl-40x2	3355	1045	1630	1875	1935	8000 l	3200 กก.	11520 กก.
Fl-50x2	3795					10000 l	3700 กก.	14070 กก.
Fl-60x2	3855					12000 l	3920 กก.	17120 กก.
Fl-70x2	3895	1190	1920	2210	2250	14000 l	4300 กก.	18730 กก.
Fl-80x2	3875					16000 l	5400 กก.	21940 กก.
Fl-90x2	4175					18000 l	5800 กก.	25600 กก.
Fl-100x2	4475	1295	2074	2340		20000 l	6400 กก.	28400 กก.

สงวนลิขสิทธิ์ ห้ามทำซ้ำหรือส่งส่วนหนึ่งส่วนใดของรูปวาดที่เป็นรูปแบบใด ๆ หรือด้วยวิธีการใด ๆ โดยไม่ได้รับความยินยอมเป็นลายลักษณ์อักษรจาก F.A.S.

Il presents disegno è di proprietà F.A.S. E' VIETATO riprodurlo e falsificarlo.

Mod. H

ถังแรงดันแนวนอนพร้อมไฟมภายนอกตัวถังได้รับการรับรอง 2014/68 UE PED

คุณลักษณะมาตรฐาน

วัสดุตัวถัง : เหล็กคาร์บอน

บ่อพัก : Ø18"

วัสดุเมมเบรน : นีโอพรีน ไฮพาลอน

แรงดันที่ออกแบบ : 12 barg

แรงดันทดสอบ : 18 barg

แรงดันทำงานสูงสุด : 12 barg

เคลือบภายนอก : อีพ็อกซีไพร์เมอร์ + RAL3000 เคลือบสีแดงโพลียูรีเทน ทั้งหมด DFT > 120µm

ความจุ : ตั้งแต่ 1000 ถึง 10000 ลิตร

การควบคุมการเติมโฟม : ด้วยวาล์วที่ระดับต่างกัน

ไทรอปและหัวฉีดแบบสแตนเลส

เครื่องผสม : โพรดุกที่หน้าเฉพาะ

เหมาะสำหรับโซนไฮวสะเทือนระดับ 2b UBC - PGA 0,25 g

ตัวเลือก

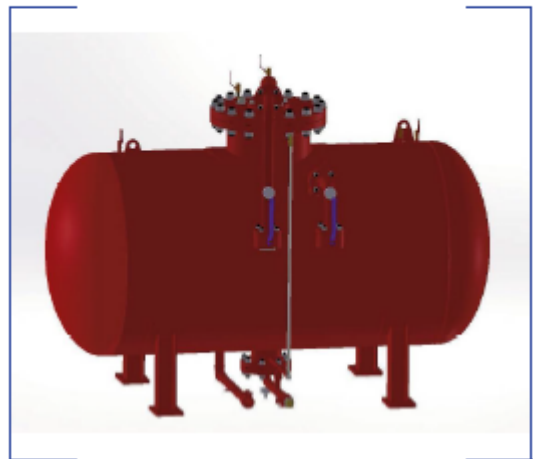
- > บั้มแบบแมนนวล
- > บันไดสำหรับปีนเข้าบ่อพัก
- > ชุดควบคุมระบายอากาศที่ความสูงของเครื่องผสม
- > ควบคุมเติมโฟมด้วยตัวระบุระดับที่มองเห็นได้
- > เฟรมฐาน

หมายเหตุ

ในกรณีเป็นใบสอบถามข้อมูลและ/หรือใบสั่งซื้อให้ระบุข้อมูลต่อไปนี้ :

- > ความจุถัง, ช่วงอัตราการไหล, เปอร์เซ็นต์การผสม, ทิศทางการไหล, หน้าแปลนของเครื่องผสม

การรับรอง



มีให้ตามความต้องการ

- > วัสดุตัวถัง : วัสดุอื่น ๆ
- > แรงดันออกแบบที่แตกต่างกัน
- > ความจุ : 11000 ลิตร หรือ 12000 ลิตร
- > ตั้งเก็บความร้อนและเย็น
- > การเคลือบผิว : รอบการพ่นสีอื่น ๆ
- > มาตรฐาน ASME
- > ออกแบบมาสำหรับโซนไฮวสะเทือนอื่น ๆ

สำหรับตัวเลือกเพิ่มเติมหรือเวอร์ชันพิเศษโปรดติดต่อ FAS SpA

www.fasspa.net

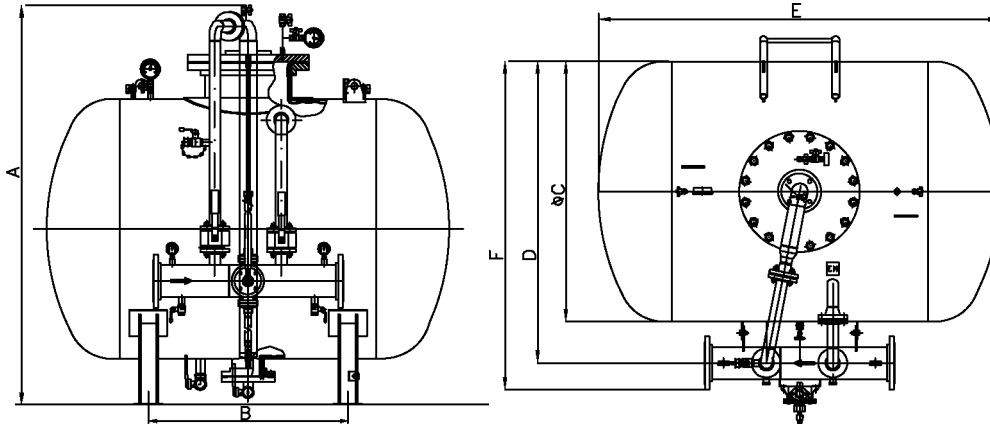


ผู้ประกอบได้รับการยอมรับ
ผลิตและทดสอบใน FAS S.p.A. - อิตาลี

เพื่อปรับปรุงประสิทธิภาพ FAS อาจปรับเปลี่ยนคุณลักษณะและขนาดของผลิตภัณฑ์ของตนโดยไม่ต้องแจ้งให้ทราบล่วงหน้า

Mod. H

ถังแรงดันแนวนอนพร้อมโฟมภายนอกตัวถังได้รับการรับรอง 2014/68 UE PED



DATI DI PROGETTO	
ข้อมูลการออกแบบ	
NORME DI CALCOLO: DIRETTIVA "PED" ASME VIII Div.1	
กฎของภาชนะความดัน: ข้อกำหนดของ "PED" - ASME VIII หมวดที่ 1	
PRESSIONE DI PROGETTO: 12 barg	
แรงดันที่ออกแบบ: 12 barg	
PRESSIONE DI ESERCIZIO: 12 barg	
แรงดันที่ใช้งาน: 12 barg	
PRESSIONE DI PROVA: 18 barg	
แรงดันทดสอบ: 18 barg	
TEMPERATURA DI PROGETTO: -20°C +80°C	
อุณหภูมิที่ออกแบบ: -20°C +80°C	
EFFICIENZA GIUNTI: FONDI-FASCIA=0.85	
ประสิทธิภาพรอยต่อ: HEADS-1 - SHELL=0.85	
SOVRASPIESORE DI CORROSIONE: ไม่มี	
การกัดกร่อนที่ซ่อมรับได้: ไม่มี	
RAGGI X: 10%	
รังสีเอกซ์: 10%	
CLASSIFICAZIONE SISMICA:	
การจัดประเภทไหวสะเทือน:	
ZONA 2 (ITALIA) - ZONA 2b (UBC)	
โซน 2 (อิตาลี) - โซน ZONE 2b (UBC)	
ACCELERAZIONE AL SUOLO: 0.225 g. (สูงสุด)	
ความเร่งพื้นดิน: 0.225 g. (สูงสุด)	

MODELLO	A(มม.)	B(มม.)	ØC(มม.)	D(มม.)	E(มม.)	F(มม.)	CAPACITA'	PESO A VUOTO	PESO A PIENO
							ความจุ	น้ำหนักถังเปล่า	น้ำหนักเต็ม
H-10	1650	900	922	1160	1770	1300	1000 I	800 กก.	1900 กก.
H-15	1840	950	1112	1360	1870	1500	1500 I	940 กก.	2590 กก.
H-20	1840	1300	1112		2420		2000 I	1000 กก.	3200 กก.
H-25	2100	1000	1366	1585	2130	1730	2500 I	1150 กก.	3900 กก.
H-30	2100	1300	1366		2430		3000 I	1450 กก.	4750 กก.
H-40	2360	1080	1630	1875	2380	2050	4000 I	1600 กก.	5760 กก.
H-50	2360	1550	1630		2880		5000 I	2060 กก.	7035 กก.
H-60	2650	1130	1920	2210	2570	2400	6000 I	2210 กก.	8560 กก.
H-70	2650	1450	1920		2920		7000 I	2360 กก.	9950 กก.
H-80	2805	1300	2074	2340	2900	2550	8000 I	2700 กก.	10970 กก.
H-90	2805	1600	2074		3200		9000 I	3060 กก.	12800 กก.
H-100	2805	1800	2074		3500		10000 I	3160 กก.	14200 กก.

สงวนลิขสิทธิ์ ห้ามทำซ้ำหรือส่งส่วนหนึ่งส่วนใดของรูปวาดนี้ในรูปแบบใด ๆ หรือด้วยวิธีการใด ๆ โดยไม่ได้รับความยินยอมเป็นลายลักษณ์อักษรจาก F.A.S.

Il presents disegno è di proprietà F.A.S. E' VIETATO riprodurlo e falsificarlo.

Mod. HI

ถังแรงดันแนวนอนพร้อมโฟมภายในตัวถังได้รับการรับรอง 2014/68 UE PED

คุณลักษณะมาตรฐาน

วัสดุตัวถัง : เหล็กคาร์บอน
บ่อพัก : Ø18"
วัสดุเมมเบรน : นีโอพรีน ไอพาลอน
แรงดันที่ออกแบบ : 12 barg
แรงดันทดสอบ : 18 barg
แรงดันทำงานสูงสุด : 12 barg
เคลือบภายนอก : อีพ็อกซีไพร์เมอร์ + RAL3000 เคลือบสีแดงโพลียูรีเทน ทั้งหมด DFT > 120µm
ความจุ : ตั้งแต่ 1000 ถึง 10000 ลิตร
การควบคุมการเติมโฟม : พร้อมด้วยตัวระบุระดับที่มองเห็นได้
ไทรอกและหัวน็อคแบบสแตนเลส
เครื่องผสม : โปรคตุที่หน้าเฉพาะ
เหมาะสำหรับโซนไฟวสะเทือนระดับ 2b UBC - PGA 0,25 g

ตัวเลือก

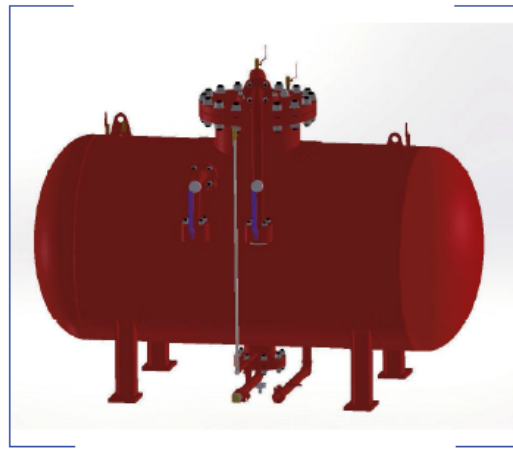
- > บั้มแบบแมนนวล
- > บันไดสำหรับปีนเข้าบ่อพัก
- > ชุดควบคุมระบายอากาศที่ความสูงของเครื่องผสม
- > ควบคุมเติมโฟมด้วยตัวระบุระดับที่มองเห็นได้
- > เฟรมฐาน

หมายเหตุ

ในกรณีเป็นใบสอบถามข้อมูลและ/หรือใบสั่งซื้อให้ระบุข้อมูลต่อไปนี้ :

- > ความจุถัง, ช่วงอัตราการไหล, เพลอร์เซ็นต์การผสม, ทิศทางการไหล, หน้าแปลนของเครื่องผสม

การรับรอง



มีให้ตามความต้องการ

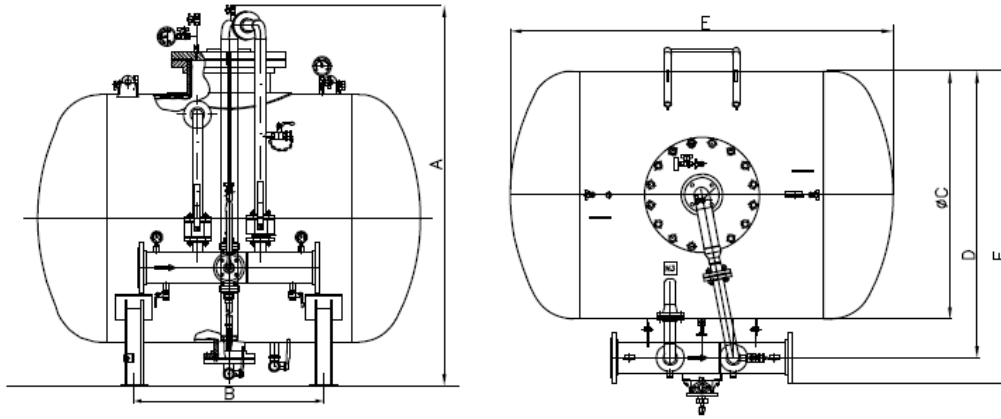
- > วัสดุตัวถัง : วัสดุอื่น ๆ
- > แรงดันออกแบบที่แตกต่าง
- > ความจุ : 11000 ลิตร หรือ 12000 ลิตร
- > ถังเก็บความร้อนและเย็น
- > การเคลือบผิว : รอบการพ่นสีอื่น ๆ
- > ประทับตรา ASME
- > ออกแบบมาสำหรับโซนไฟวสะเทือนอื่น ๆ

สำหรับตัวเลือกเพิ่มเติมหรือเวอร์ชันพิเศษโปรดติดต่อ FAS SpA

www.fasspa.net

Mod. HI

ถังแรงดันแนวนอนพร้อมโฟมภายในตัวถังได้รับการรับรอง 2014/68 UE PED



DATI DI PROGETTO	
ข้อมูลการออกแบบ	
NORME DI CALCOLO: DIRETTIVA "PED" ASME VIII Div.1	
กฎของการคำนวณ: ข้อกำหนดของ "PED" - ASME VIII ตอนที่ 1	
PRESSIONE DI PROGETTO: 12 barg	
แรงดันที่ออกแบบ: 7.2 barg	
PRESSIONE DI ESERCIZIO: สูงสุด 12 barg	
แรงดันที่ใช้งาน: สูงสุด 12 barg	
PRESSIONE DI PROVA: 18 barg	
แรงดันทดสอบ: 1.8 barg	
TEMPERATURA DI PROGETTO: -20°C +80°C	
อุณหภูมิที่ออกแบบ: -20°C + 80°C	
EFFICIENZA GIUNTI: FONDI-1 FASCIAME=0.85	
ประสิทธิภาพรอยต่อ: เสด์-1 - รีด=0.85	
SOVRASPRESSORE DI CORROSIONE: ไม่มี	
การรั่วก่อนที่เชื่อมรับใช้: ไม่มี	
RAGGI X: 10%	
รังสีเอกซ์: 10%	
CLASSIFICAZIONE SISMICA:	
การจัดประเภทไหวสะเทือน:	
ZONA 2 (ITALIA) - ZONA 2b (UBC)	
โซน 2 (อิตาลี) - โซน 2b (UBC)	
ACCELERAZIONE AL SUOLO: 0.225 g. (สูงจุด)	
ความเร่งพื้นดิน: 0.225 g. (สูงจุด)	

MODELLO	A(มม.)	B(มม.)	Ø C(มม.)	D(มม.)	E(มม.)	F(มม.)	CAPACITA'	PESO A VUOTO	PESO A PIENO
รุ่น							ความจุ	น้ำหนักถังเปล่า	น้ำหนักเต็ม
HI-10	1650	900	922	1160	1770	1300	1000 l	800 กก.	1900 กก.
HI-15	1840	950	1112	1360	1870	1500	1500 l	940 กก.	2590 กก.
HI-20	1840	1300	1112		2420		2000 l	1000 กก.	3200 กก.
HI-25	2100	1000	1366	1585	2130	1730	2500 l	1150 กก.	3900 กก.
HI-30	2100	1300	1366		2430		3000 l	1450 กก.	4750 กก.
HI-40	2360	1080	1630	1875	2380	2050	4000 l	1600 กก.	5760 กก.
HI-50	2360	1550	1630		2880		5000 l	2060 กก.	7035 กก.
HI-60	2650	1130	1920	2210	2570	2400	6000 l	2210 กก.	8560 กก.
HI-70	2650	1450	1920		2920		7000 l	2360 กก.	9950 กก.
HI-80	2805	1300	2074	2340	2900	2550	8000 l	2700 กก.	10970 กก.
HI-90	2805	1600	2074		3200		9000 l	3060 กก.	12800 กก.
HI-100	2805	1800	2074		3500		10000 l	3160 กก.	14200 กก.

สแกนดิเนเวีย ห้ามทำซ้ำหรือส่งส่วนหนึ่งส่วนใดของรูปวาดนี้เป็นรูปแบบใด ๆ หรือด้วยวิธีการใด ๆ โดยไม่ได้รับความยินยอมเป็นลายลักษณ์อักษรจาก F.A.S.

Il presents disegno è di proprietà F.A.S. E' VIETATO riprodurlo e falsificarlo.

เครื่องผสมสำหรับถังแรงดัน

คุณลักษณะมาตรฐาน

ขนาดตัวเครื่อง : ตั้งแต่ 3" ถึง 8"

วัสดุตัวเครื่อง : เหล็กคาร์บอน

หน้าแปลนขาเข้าและขาออก ANSI 150# RF ตามขนาด

แรงดันที่ออกแบบ : 12 barg

การเคลือบผิว : อีพ็อกซีไพร์เมอร์ + RAL3000 เคลือบสีแดงโพลียูรีเทน ทั้งหมด DFT > 120µm

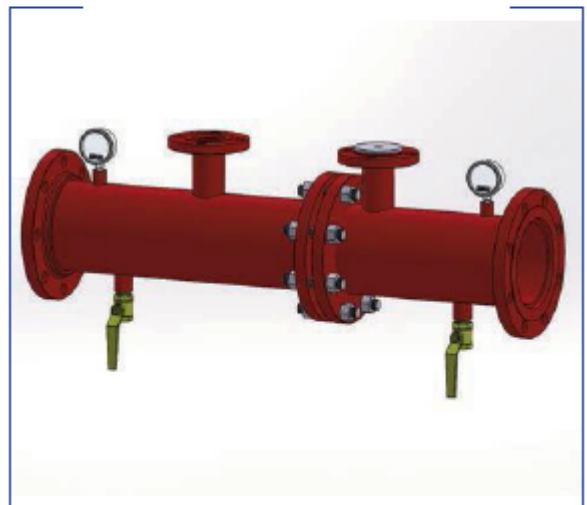
หัวฉีดน้ำที่ปรับเทียบแล้วระหว่างหน้าแปลน : แบบสแตนเลส

หัวฉีดโฟม : แบบสแตนเลส

เกอวัดแรงดันต้นทางและปลายทาง : สเกลค่า 0÷25 barg

ช่วงการทำงานมาตรฐาน : 1÷10

การรับรอง



หมายเหตุ

ในกรณีเป็นใบสอบถามข้อมูลและ/หรือใบสั่งซื้อให้ระบุข้อมูลต่อไปนี้ :

- > ประเภทหน้าแปลน, เส้นผ่านศูนย์กลางของตัวเครื่อง, วัสดุตัวเครื่อง

มีให้ตามความต้องการ

- > วัสดุตัวเครื่อง : วัสดุอื่น ๆ
- > หน้าแปลนขาเข้าและขาออก : ประเภทอื่น
- > แรงดันที่ออกแบบอื่น ๆ
- > ขนาดตัวเครื่องอื่น
- > การเคลือบผิว : รอบการพ่นสีอื่น ๆ

www.fasspa.net



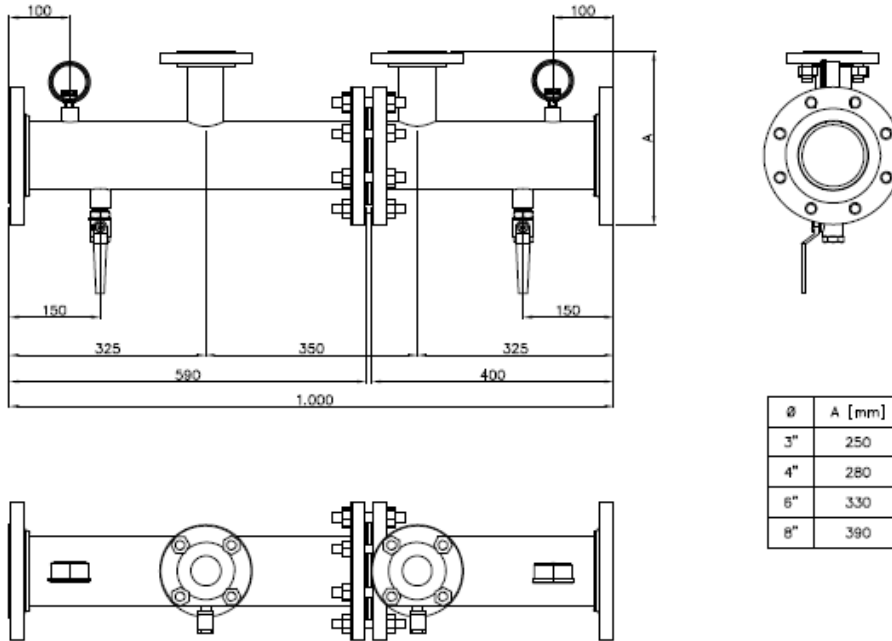
ผู้ประกอบารได้รับการออกแบบ
ผลิตและทดสอบใน FAS S.P.A. - อิตาลี

เพื่อปรับปรุงประสิทธิภาพ FAS อาจปรับเปลี่ยนคุณลักษณะและขนาดของผลิตภัณฑ์ของตนโดยไม่ต้องแจ้งให้ทราบล่วงหน้า

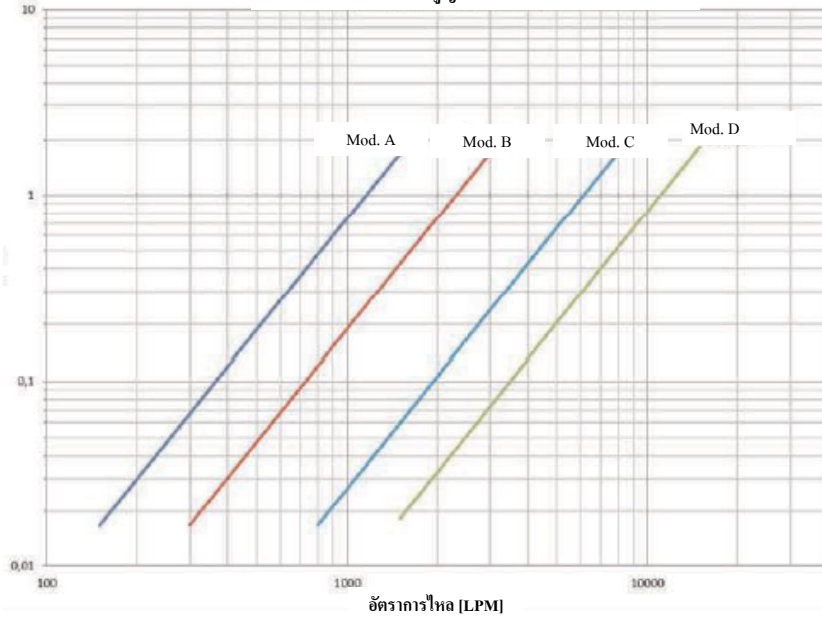
ระบบดับเพลิง



เครื่องผสมสำหรับถังแรงดัน



เส้นโค้งการสูญเสียแรงจากความฝืด



เส้นโค้งของการสูญเสียแรงจากความฝืดยึดตามการคำนวณไฮดรอลิกตามมาตรฐาน NFPA

ติดต่อทีม FAS สำหรับการสูญเสียแรงดันเฉพาะโดยขึ้นอยู่กับการคำนวณไฮดรอลิกในระบบของคุณ

เครื่องผสม	ช่วงอัตราการไหล [LPM]	O หนีลัด [มม.]
MOD. A	150 - 1500	มาตรฐาน
MOD. B	300 - 3000	มาตรฐาน
MOD. C	800 - 8000	มาตรฐาน
MOD. D	1500 - 15000	มาตรฐาน