

วาล์วควบคุมด้วยโซลินอยด์

พร้อมการควบคุมภายในแบบ 2 ทิศทางและตัวเลือกแมนนวลเปิด - ปิดอัตโนมัติ - ปิดในตัวสามอย่าง

รุ่น IR-21T

วาล์วควบคุมด้วยโซลินอยด์แบบ 2 ทิศทาง BERMAD พร้อมตัวเลือกแมนนวลแบบเปิด - ปิดอัตโนมัติ - ปิดในตัวสามอย่าง เป็นวาล์วควบคุมที่กระตุ่นการทำงานด้วยไดอะแฟรม ทำงานด้วยไฮดรอลิกพร้อมด้วยลูปลควบคุมการป้อนและคายออกด้วยไฮดรอลิกภายใน ตัวเลือกในตัวสามอย่างช่วยให้สามารถเปิดหรือปิด ทำการยกเลิกสัญญาณไฟฟ้าด้วยตนเองได้

BERMAD รุ่น IR-21T เปิดหรือปิดกั้นน้ำหยุดโดยตอบสนองต่อสัญญาณไฟฟ้า ซึ่งเกิดจากการที่โซลินอยด์ทำให้เปิดหรือปิดลูปลไฮดรอลิกภายในของวาล์ว



คุณสมบัติและคุณประโยชน์

- ทำงานด้วยแรงดันสาย ควบคุมด้วยระบบไฟฟ้า (เปิด/ปิด)
- เปิดและปิดวาล์วได้อย่างราบรื่น
 - การควบคุมที่แม่นยำและเสถียร
 - ความต้องการแรงดันในการทำงานต่ำ
- การออกแบบที่มีประสิทธิภาพด้วยไฮโดรโกรมพลาสติก
 - ไม่มีสิ่งกีดขวางเส้นทางการไหล
 - ชิ้นส่วนที่เคลื่อนที่ขึ้นเดียว
 - ความสามารถในการไหลสูง
 - ทนทานต่อการเกิดโพรงอากาศและสารเคมีเป็นอย่างมาก
- รวมไดอะแฟรมยืดหยุ่นและปลั๊กนำร่องนำเข้าด้วยกัน
 - ป้องกันการกัดเซาะและการบิดของไดอะแฟรม
- ไดอะแฟรมที่สมดุลและสนับสนุนเต็มรูปแบบ
 - ใช้แรงดันกระตุ่นต่ำ
- การออกแบบที่ใช้าง่าย
 - การตรวจสอบและการซ่อมบำรุงในสายที่ง่ายดาย

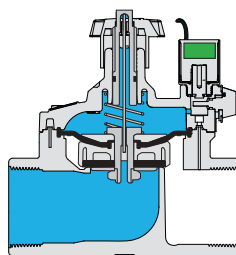
การใช้งานทั่วไป

- ระบบชลประทานด้วยคอมพิวเตอร์
- ระบบหยุด
- การชลประทานกรีนเฮาส์
- ระบบที่อยู่ภายใต้แรงดันการใช้ที่แตกต่างกัน
- พื้นที่ขนาดใหญ่
- ระบบชลประทานแบบประหยัดพลังงาน

การทำงาน:

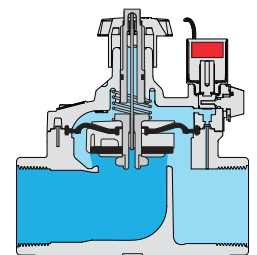
ตำแหน่งปิด

การจำกัดภายในจะช่วยให้แรงดันสายเข้าสู่ห้องควบคุมอย่างต่อเนื่อง โซลินอยด์ควบคุมการไหลออกจากห้องควบคุม เมื่อโซลินอยด์ปิดจะทำให้แรงดันสะสมอยู่ในห้องควบคุม ทำให้วาล์วปิด



ตำแหน่งเปิด

การเปิดโซลินอยด์จะปล่อยการไหลจากห้องควบคุมมากกว่าการจำกัดอนุญาตให้เข้ามา ซึ่งจะทำให้แรงดันสะสมในห้องควบคุมลดลงทำให้แรงดันในสายทำงานบนปลั๊กเพื่อเปิดวาล์ว



ข้อมูลทางเทคนิค

ระดับแรงดัน :
10 บาร์ (145 psi)
ช่วงแรงดันที่ทำงาน :
0.5-10 บาร์; 7-145 psi

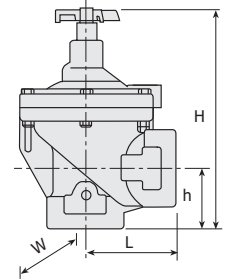
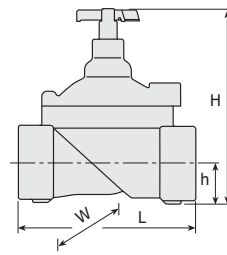
วัสดุ :
โครง, ฝาครอบและปลั๊ก :
โพลีเอทิลีน 6 และ 30% GF
ไดอะเฟรม : NBR
ซีล : NBR
สปริง : สแตนเลส
สลักฝาครอบ : สแตนเลส

อุปกรณ์เสริมควบคุม :
ท่อและฟิตติ้ง : พลาสติก

ช่วงแรงดันไฟฟ้าโซลีนอยด์ :
S-390-T:
24 VAC, 24 VDC
S-392-T:
สลัก 9-20VDC
แรงดันไฟฟ้าอื่น ๆ ที่มี

ข้อมูลจำเพาะทางเทคนิค
ขนาดและน้ำหนัก

สำหรับรายละเอียดเพิ่มเติมเกี่ยวกับ BERMAD ซีรีส์ 200 โปรดดูที่หน้าวิศวกรรมเต็มรูปแบบของเรา



ขนาดนิ้ว; DN	1/2" ; 12	3/4" ; 20	1" ; 25	1 1/2" ; 40	2" ; 50		
รูปแบบ	โกลบ	โกลบ	โกลบ	โกลบ	ตั้งฉาก	โกลบ	ตั้งฉาก
L (มม.)	67	110	110	160	80	170	85
H (มม.)	92	115	115	180	190	190	210
W (มม.)	42.5	78	78	125	125	125	125
h (มม.)	16	22	22	35	40	38	60
น้ำหนัก (กก.)	0.183	0.35	0.33	1	0.95	1.1	0.91

คุณสมบัติของการไหล

ขนาด	นิ้ว	1/2"	3/4"	1"	1 1/2"	1 1/2"	2"	2"
DN	12	20	25	40	40	50	50	50
รูปแบบ	G	G	G	G	A	G	G	A
KV	4	9	9	37	41	47	52	52

สัมประสิทธิ์การไหลของวาล์ว

$$\Delta P = \left(\frac{Q}{Kv} \right)^2$$

$Kv = m^3/h @ \Delta P \text{ of } 1 \text{ bar}$
 $Q = m^3/h$
 $\Delta P = \text{bar}$

ตารางการไหล
