

วาล์วลดแรงดัน

รุ่น 720 EN/ES

วาล์วควบคุมลดแรงดันทำงานด้วยไฮดรอลิก ที่ลดแรงดันต้นทางที่สูงกว่าไปเป็นแรงดันปลายทางคงที่ต่ำกว่า โดยไม่คำนึงถึงอุปสงค์ที่ผันผวนหรือแรงดันต้นทางที่หลากหลายน

วาล์ว BERMAD ซีรีส์ 700 ซีคมา EN/ES เป็นวาล์วแบบโกลบที่มีไฮดรอลิกรูปแบบเฉียงที่มีตัวกระตุ้นแบบ double chamber ซึ่งสามารถถอดแยกออกจากตัวโครงได้โดยเป็นอุปกรณ์ในตัวแยกต่างหาก ตัวโครงวาล์วแบบไฮโดรไดนามิกถูกออกแบบมาเพื่อการไหลที่ไม่มีสิ่งกีดขวางและให้ความสามารถในการปรับเปลี่ยนที่ยืดหยุ่นและมีประสิทธิภาพสูงสำหรับการใช้งานแรงดันที่มีความแตกต่างสูง วาล์วนี้ให้เลือกในแบบมาตรฐานหรือแยกที่มี Independent Check "2S" วาล์ว 700 ซีคมา EN/ES ทำงานภายใต้สภาวะการทำงานที่ยากลำบากโดยมีการเกิด Cavitation และเสียงรบกวนน้อยที่สุด มีคุณสมบัติตรงตามข้อกำหนดด้านขนาดและมิติของมาตรฐานต่าง ๆ



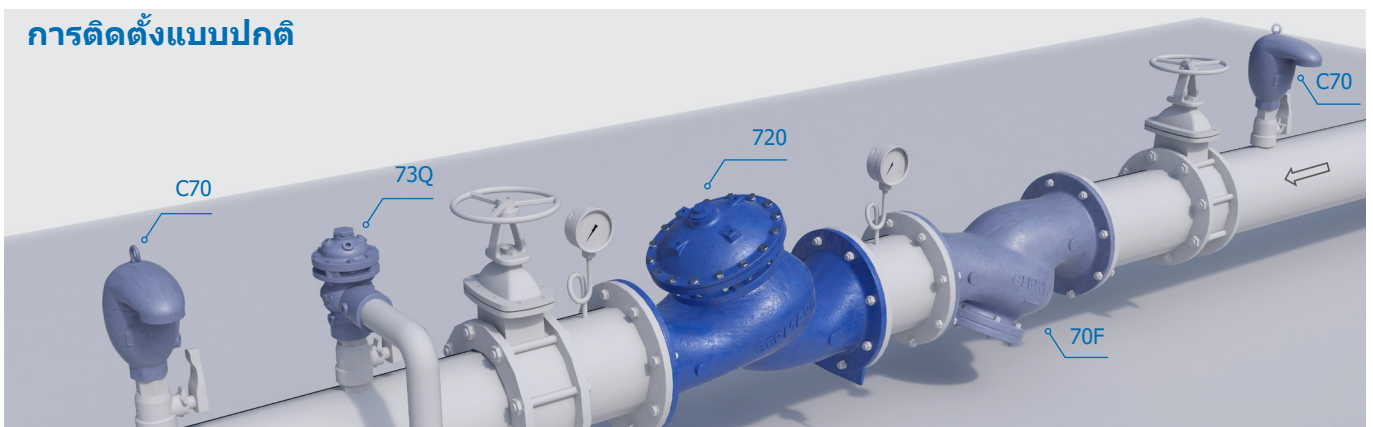
คุณสมบัติและคุณประโยชน์

- ออกแบบมาเพื่อรับมือกับสถานะที่เลวร้าย
 - คุณสมบัติการป้องกันการเกิด cavitation ที่ดีเยี่ยม
 - ช่วงอัตราการไหลกว้าง
 - มีความเสถียรและความแม่นยำสูง
 - กันน้ำหยด
- การออกแบบ Double Chamber
 - การตอบสนองของวาล์วควบคุม
 - ไดอะแฟรมที่มีการป้องกัน
 - การทำงานเสริมในกรณีแรงดันต่ำมาก
 - เส้นโค้งการควบคุมขณะปิด
- การออกแบบที่ยืดหยุ่น - เพิ่มคุณสมบัติต่าง ๆ ได้อย่างง่ายดาย
- กระแสน้ำไหลผ่านที่ไร้สิ่งกีดขวาง
- ปลั๊กลิ้น V-Port (อุปกรณ์เสริม) - เสถียรมากที่อัตราการไหลต่ำ
- สามารถใช้งานร่วมกับมาตรฐานต่าง ๆ ได้
- วัสดุคุณภาพสูง
- ง่ายต่อการบำรุงรักษาโดยไม่ต้องถอดออกจากท่อ

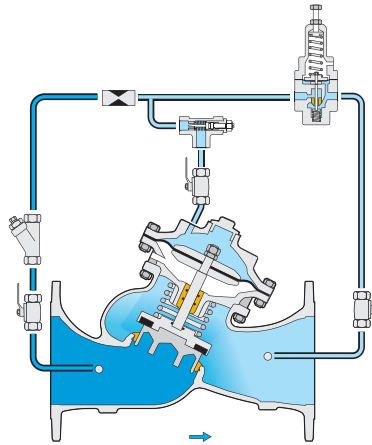
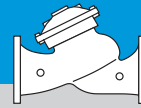
คุณสมบัติเพิ่มเติมหลัก

- PRV สัดส่วนแบบตายตัว - 720-PD
 - วาล์วจัดการแรงดัน - 7PM
 - วาล์วควบคุม 3 ทิศทาง - 720-X
 - กรงป้องกันการเกิด Cavitation - 720-C2
 - วาล์วนิรภัย - 720-TC
 - คุณสมบัติ Independent check - 720-2S
 - Check วาล์วไฮดรอลิก - 720-20
 - วาล์วควบคุมโซลินอยด์ - 720-55
 - วาล์วตั้งค่าหลายระดับที่โดยไฟฟ้า - 720-45
 - Pilot ความไวสูง - 720-12
 - วาล์วป้องกันแรงดันเกินที่ปลายทาง - 720-48
- ดูรายละเอียดเกี่ยวกับ BERMAD

การติดตั้งแบบปกติ



ภาพทั้งหมดในแคตตาล็อกนี้ใช้สำหรับเป็นภาพประกอบเท่านั้น



ภาพนี้อ้างอิงถึงวาล์วขนาด 1½ – 8"; 40-200 มม. เท่านั้น สำหรับขนาดอื่น ๆ โปรดดู IOM ของรุ่น

วาล์วหลัก

รูปแบบวาล์ว : "Y" (โครม)

ช่วงขนาด :

ซีรีส์ EN 1½-16"; 40-400 มม.

ซีรีส์ ES 2½-24"; 65-600 มม.

ระดับแรงดัน : 25 บาร์ (400 psi)

ข้อต่อ : หน้าแปลน (ทุกมาตรฐาน)

ประเภทปลั๊ก : ดิสก์หน้าเรียบ, V-port, กรงกันการเกิด cavitation

ระดับอุณหภูมิ : 60 °C; 140 °F สำหรับการใช้งานกับน้ำเย็น

อุณหภูมิสูง ทางเลือกเสริม : มีให้บริการเมื่อมีการร้องขอ

วัสดุมาตรฐาน :

ตัวโครงและตัวกระตุ้น : เหล็กหล่อเหนียว

สลัก นัตและสตัด : สแตนเลส

ภายใน : สแตนเลส, สำริดตบูกและเหล็กเคลือบ

ไดอะแฟรม : ยางสังเคราะห์เสริมใยผ้า

ซีล : ยางสังเคราะห์

การเคลือบผิว : อีพ็อกซีฟิวชั่นบอนด์สีน้ำเงินเข้ม

ระบบควบคุม

วัสดุมาตรฐาน :

อุปกรณ์เสริม : สแตนเลส, สำริดและทองเหลือง

ท่อ : สแตนเลสหรือทองแดง

ฟิตติ้ง : สแตนเลสหรือทองเหลือง

วัสดุมาตรฐานน้ำร้อน :

เนื้อหา : สแตนเลส, สำริดหรือทองเหลือง

อีลาสโตเมอร์ : ยางสังเคราะห์

สปริง : สแตนเลส

ภายใน : สแตนเลส

ตัวเลือก Pilot :

มี Pilot และ สปริง calibration ให้เลือกมากมาย

เลือกตามขนาดวาล์วและสภาพการทำงาน

สำหรับรายละเอียดเพิ่มเติมให้ตรวจสอบผลิตภัณฑ์ Pilot ลดแรงดัน

หมายเหตุ

- แรงดันขาเข้า แรงดันขาออกและอัตราการไหลจำเป็นสำหรับการวิเคราะห์ขนาดและการป้องกันการเกิด cavitation ที่เหมาะสม
- ความเร็วการไหลต่อเนื่องที่แนะนำ : 0.1-6.0 ม./วิ ; 0.3-20 ฟุต/วิ
- แรงดันทำงานต่ำสุด : 0.7 บาร์ / 10 psi สำหรับข้อกำหนดแรงดันที่ต่ำกว่าโปรดติดต่อโรงงาน

สำหรับรายละเอียดข้อมูลจำเพาะและวิศวกรรม, IOM และ ภาพแบบ CAD โปรดไปที่หน้ารุ่นบน เว็บไซต์ [BERMAD](http://BERMAD.com).