



Waterworks

เครื่องวัด BERMAD

ติดตามและควบคุมร่วมกัน



ตัวแปลง MC406

เครื่องวัดการไหลแบบแม่เหล็กไฟฟ้า



ตัวแปลง MC406

MC406 คือตัวแปลงไฟฟ้ารุ่นใหม่จาก BERMAD ที่มีประสิทธิภาพสูงจ่ายไฟโดยใช้แบตเตอรี่ที่มีเทคโนโลยีขั้นสูง รวมโซลูชันการทำงานอย่างมีประสิทธิภาพและการใช้งานเฉพาะงานเอาไว้เพื่อลดค่าใช้จ่ายให้กับเจ้าของ

อายุแบตเตอรี่สูงสุดถึง 10 ปี ช่วยให้ไม่ต้องบำรุงรักษา ชุดแบตเตอรี่สามารถเปลี่ยนได้อย่างง่ายดาย ข้อมูลทั้งหมดจะถูกบันทึกลงในหน่วยความจำ EEPROM ภายในอัตโนมัติทำให้ไม่มีการสูญเสียข้อมูล



แบตเตอรี่จ่ายไฟให้ตัวแปลงไฟฟ้า



DS400-2-ENG



การใช้งาน

- การเอาออกและการจ่าย
- วัดปริมาณและรายได้
- การชลประทาน
- น้ำเสียและการบำบัด
- ระบบตรวจพบการรั่วไหล
- การใช้งานทางไกลต่าง ๆ ที่ไม่สามารถเข้าถึงแหล่งพลังงานหลักได้

การติดตั้ง

กระทัดรัด: แนวนอนหรือแนวตั้ง (มักเป็นการติดตั้งแบบฝังในบ่อ) แยก (ทางไกล): มีสายไฟยาวสูงสุดถึง 30 เมตร ให้มาจากโรงงาน

กล่องบรรจุ

เป็นกล่องบรรจุแบบเทคโนโลยีเมอร์ที่แข็งแรงและทนทานที่มากับเคเบิลแกรนด์ PG9 4 ตัวและมีส่วนช่วงล่างเป็นอลูมิเนียมในการติดตั้งแบบแนวตั้งกระทัดรัด

การรักษาความปลอดภัยของข้อมูล

การรักษาความปลอดภัยของข้อมูลขั้นเลิศโดยหน่วยความจำ EEPROM ภายใน การรักษาความปลอดภัยในแหล่งเก็บข้อมูลและค่าพารามิเตอร์ที่ดียิ่งขึ้น; ตัวเก็บ Log ข้อมูลที่มาในตัวที่มีความจุสูงมากกว่า 100.000 บรรทัด (มากกว่า 3 ปีตามการตั้งค่าโรงงาน) หน่วยความจำแบบรอบ ข้อมูลเก่าจะถูกแทนที่โดยข้อมูลใหม่เมื่อความจุเต็ม ซอฟต์แวร์ที่ให้มาพร้อมกับเครื่องจะช่วยให้ผู้ใช้สามารถสื่อสารกับ 406 ได้กับพีซี, โน้ตบุ๊ก, แท็บเล็ตวินโดวส์ ๆ ก็ได้ผ่านช่อง Ircom ดาวนโหลดและจัดการข้อมูลได้ง่ายดายและง่ายต่อการตั้งโปรแกรม

การวินิจฉัยตนเองขั้นสูงจะทำการตรวจสอบจุดสำคัญหลากหลายส่วนโดยอัตโนมัติ

การตรวจพบการไหลต่ำ

ด้วยการรวมเข้ากับซีรีส์เซ็นเซอร์ BERMAD MUT2300 จะทำให้ MC406 สามารถอ่านความเร็วการไหลได้ถึง 0.015 ม./วินาที (รับรอง MID - OIML R49)

MC406 เข้ากันได้กับเซ็นเซอร์ทุกตัวจาก BERMAD เครื่องวัดรูเติมรองรับได้สูงสุดที่ DN 600 และรองรับ insertion เซ็นเซอร์ต่าง ๆ ได้

การอ่านข้อมูลจากทางไกล

ด้วยข้อมูลที่แสดงขั้นสูง การเก็บข้อมูลหน้างานและการติดตามทางไกลผ่านเครือข่าย GSM/GPRS ทำให้ MC406 สามารถช่วยให้ผู้ใช้เข้าถึงข้อมูลทั้งหมดได้อย่างง่ายดายและไม่เสียค่าใช้จ่าย

โมดูลการสื่อสารแบบเสริมจะส่งข้อมูลอัตโนมัติผ่าน SMS, อีเมล (มีหรือไม่มีไฟล์แนบ) และส่งไปยัง www.euromagdata.com ซึ่งสามารถเข้าถึงได้โดยไม่มีค่าใช้จ่ายผ่านเบราว์เซอร์ใด ๆ ก็ได้ โดยใช้ ID และรหัสผ่านส่วนตัว และยังสามารถเข้าถึงได้ผ่านทางสมาร์ตโฟนและแท็บเล็ตต่าง ๆ ได้ด้วย

โมดูลเสริมเกี่ยวกับการอ่านแรงดันและอุณหภูมิจะทำให้ MC406 เป็นหนึ่งในตัวแปลงไฟฟ้าที่ครอบคลุมเบ็ดเสร็จสำหรับเครื่องวัดการไหลแม่เหล็กไฟฟ้าที่มีอยู่ในตลาด ทำให้ผู้ใช้จริงสามารถควบคุมค่าพารามิเตอร์หลักทั้งหมดในเครือข่ายได้อย่างสมบูรณ์แบบ ลดค่าใช้จ่ายในการโปรแกรม การติดตั้งและการบำรุงรักษา

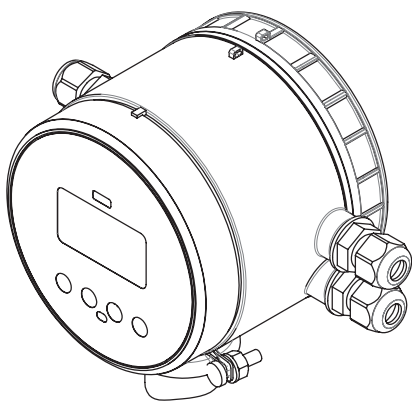
หนึ่งเครื่องสามารถวัดได้ทั้งการไหล - แรงดัน - อุณหภูมิได้ในคราวเดียว

รับรองผลเสมอ

มีการตรวจสอบหน้างานให้โดยใช้ BERMAD FIELD VERIFICATOR



MC406 แนวนอน



Weight 405 gr

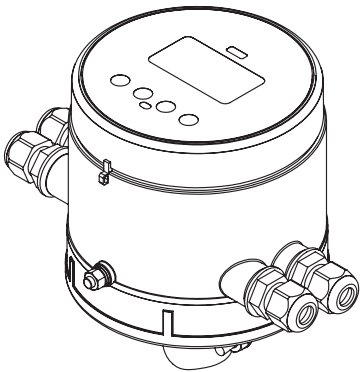


MUT1222 - MC406

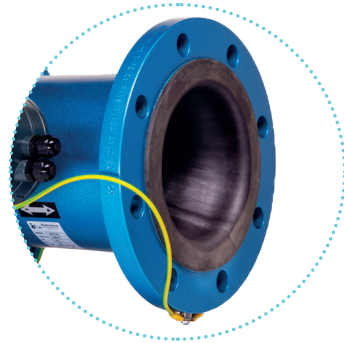


MC406

MC406 แนวดิ่ง

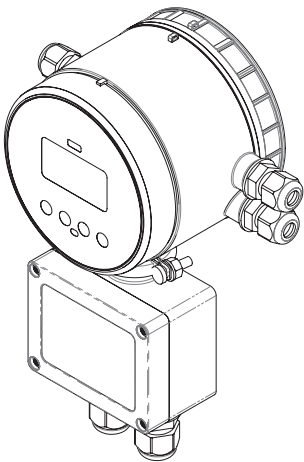


Weight 480 gr



MUT2300 - MC406 แนวดิ่ง

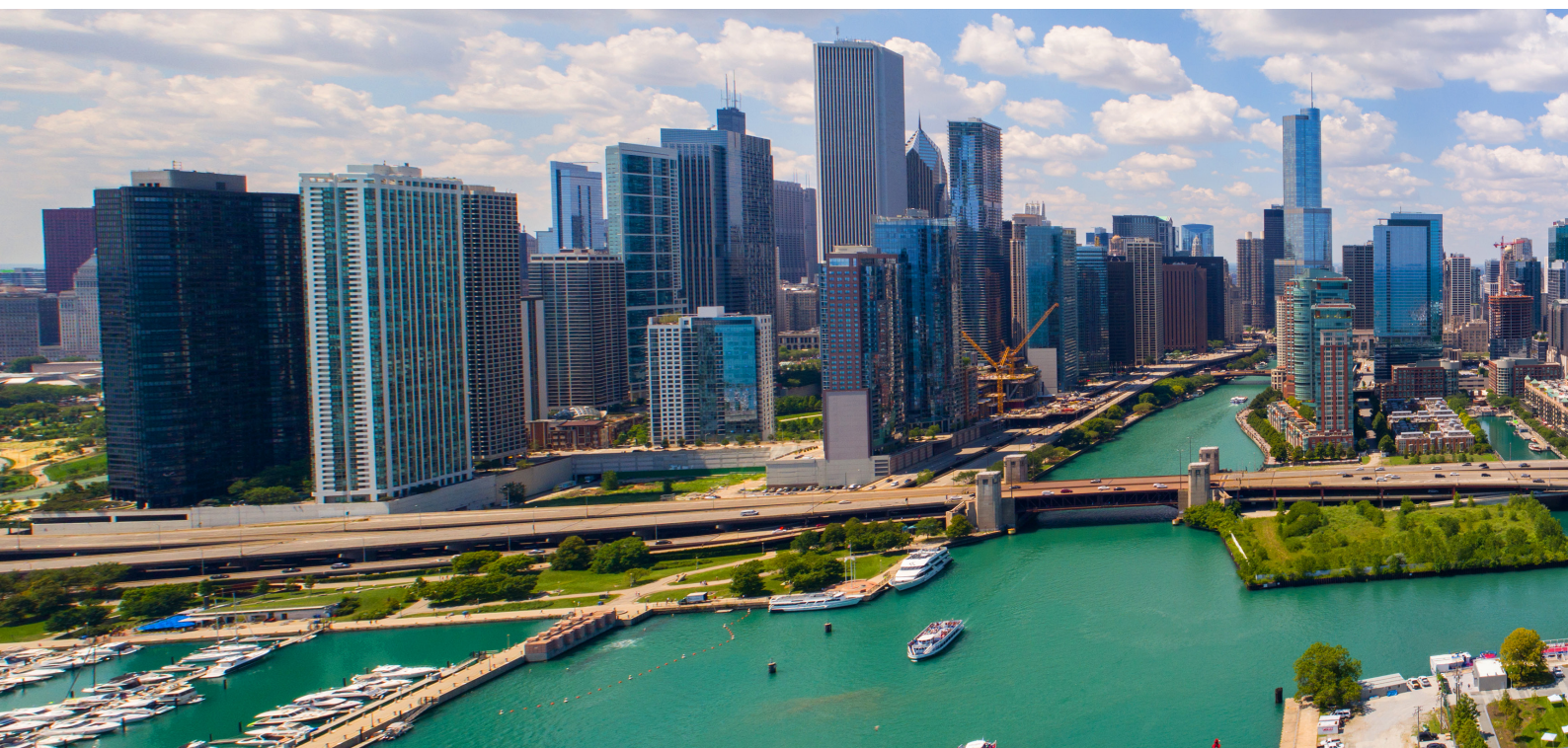
MC406 แยก



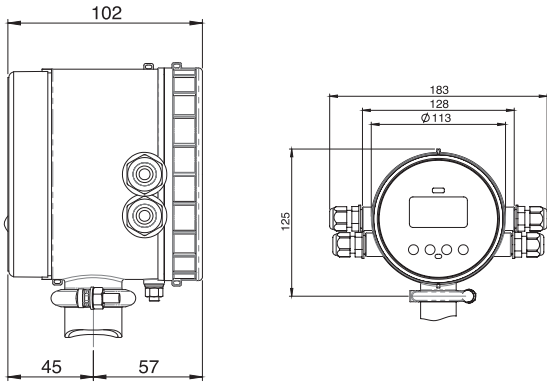
Weight 600 gr



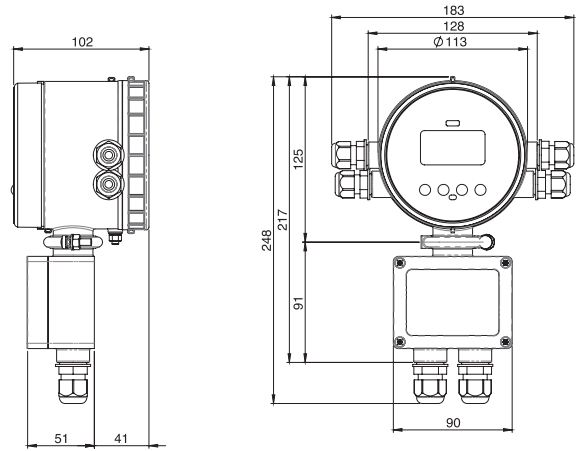
MC406



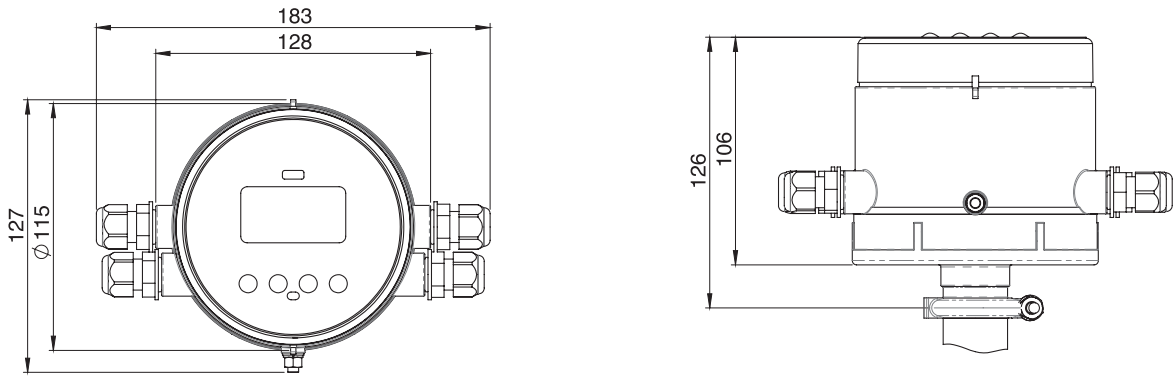
MC406 แนวนอน



MC406 แยก



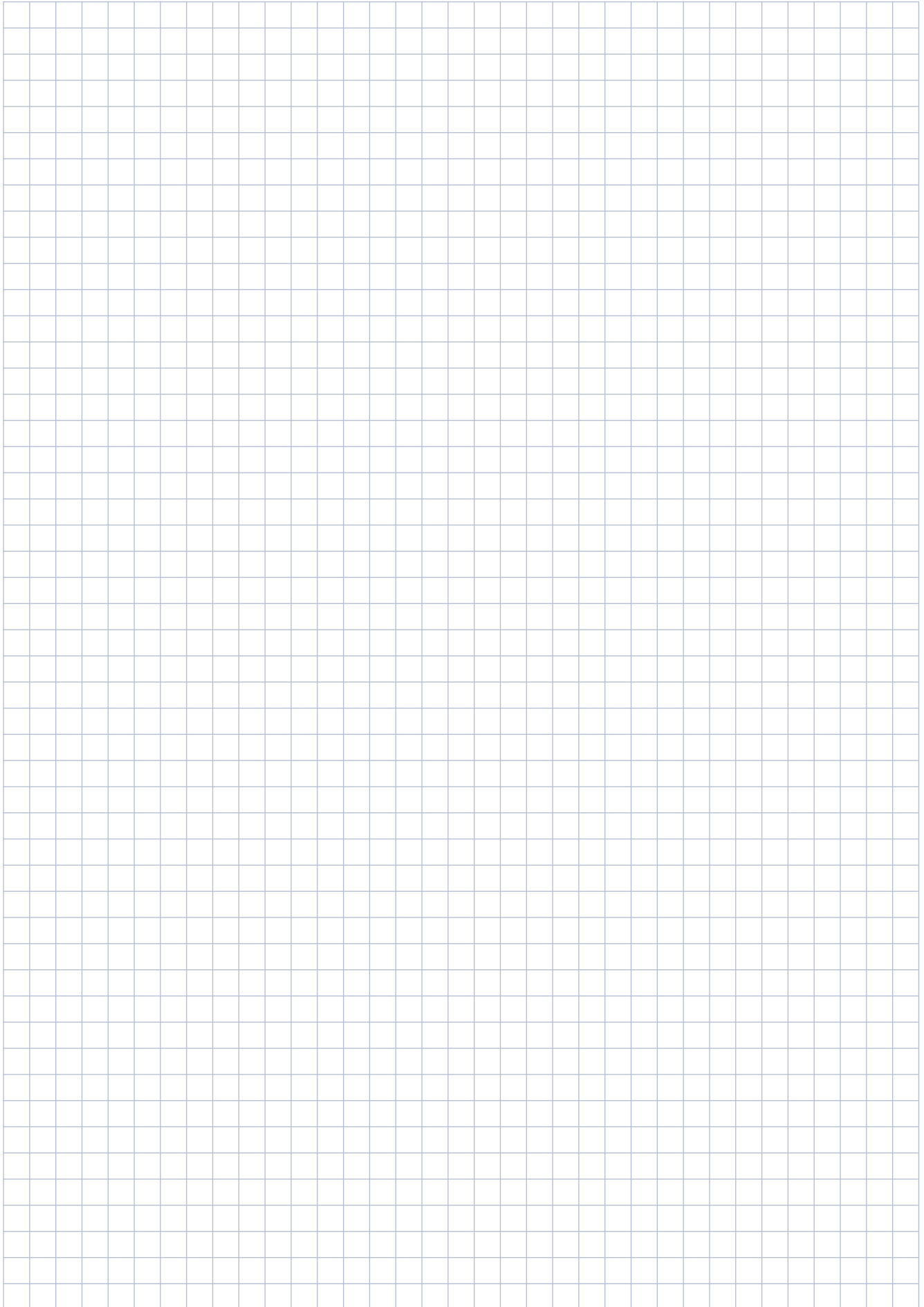
MC406 แนวตั้ง

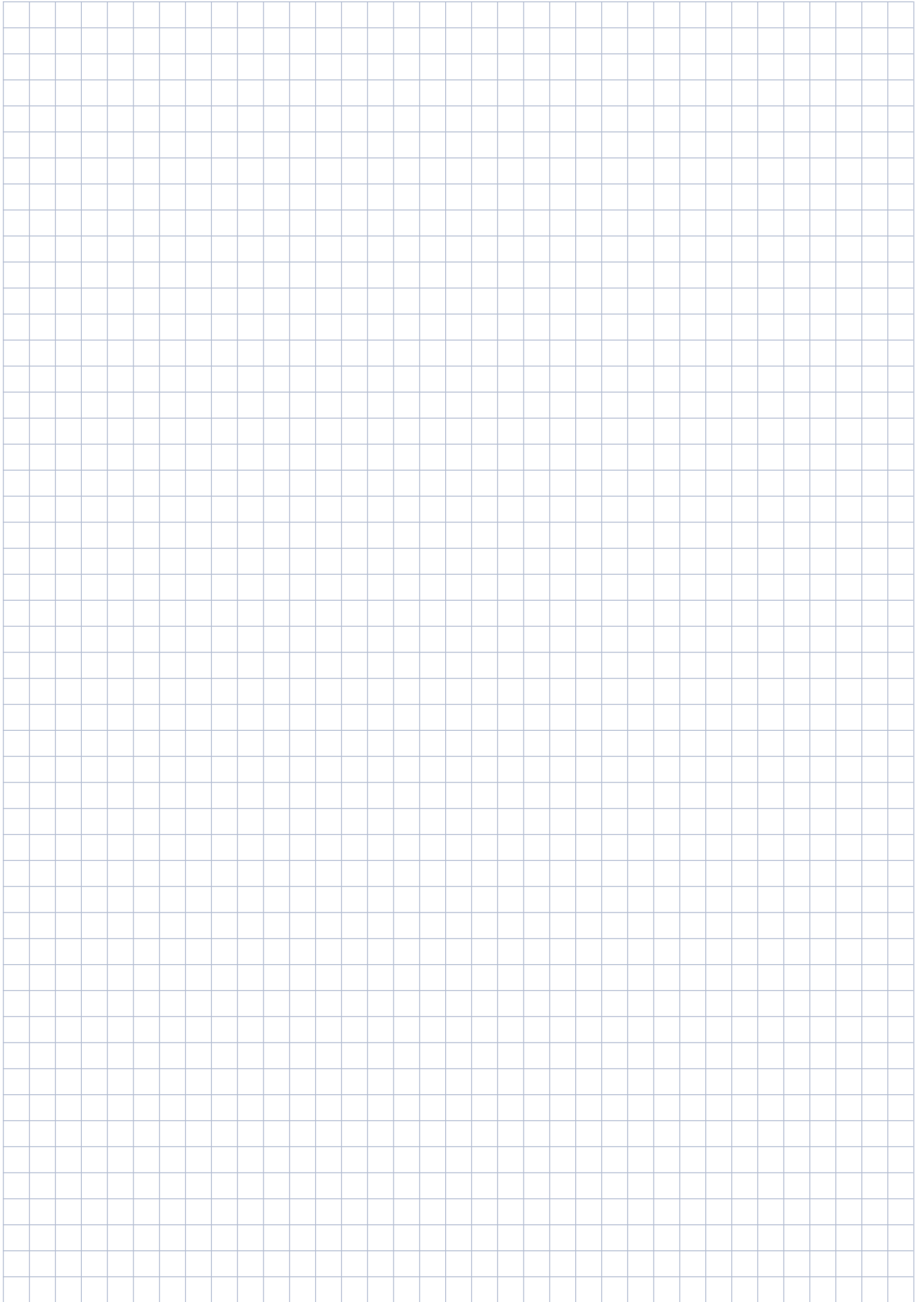


ประเภทตัวส่ง	แบตเตอรี่จ่ายไฟให้ - 2 x D เซลล์ 3.6 V *
อายุแบตเตอรี่	ชุดแบตเตอรี่ลิเธียมอยู่ได้ถึง 10 ปี
ความแม่นยำ	0.2 % +/- 2 มม./ริ - เซ็นเซอร์ insertion 2% ที่ระดับ +/- 2 มม./ริ
อุณหภูมิ	สภาพแวดล้อม: -20 ... +60 C° (-4 ... +140 F) ตัวกลาง -25 ... 80 C° (-13 ... +176 F) แหล่งเก็บ -40 ... +70 C° (-22 ... +158 F)
กล่องหุ้ม	กล่องบรรจุแบบเทคโนโลยีเมอร์ที่มีส่วนช่วงล่างเป็นอลูมิเนียมในเวอร์ชันแนวตั้งกะทัดรัด IP 68 ที่ติดตั้งทางไกลเป็นเหล็กคาร์บอนเคลือบสังกะสี
ช่องทางเข้าสาย	I/O เคเบิลเกรด 4X PG9 - 2X M20 x 1.5 เป็นกล่องพักสายเคเบิลเกรดในเวอร์ชันทางไกล
Custody transfer	ประเภทการรับรองมาตรฐาน OIML R49-1 2013 / EN 14154 MID EN-ISO 4064 - ได้รับการรับรอง n. T10713
มาตรฐาน	EMC: EN 61010 - LVD: EN 61326 ; EN/IEC 60529 IP68
ประเภทเซ็นเซอร์	รูเด็กรองรับได้สูงสุดที่ DN 600 - เครื่องวัดแบบ insertion
ช่วงความเร็วการไหล	0.015 m/s ถึง 10 m/s
อัตราการสุ่ม	โหนดมาตรฐาน 1 / 5 Hz ถึง 1 / 60 Hz (ค่าเริ่มต้น 1 / 15 Hz) สูงสุด 3.125 Hz
การติดตั้ง	รวมกัน (แบบกะทัดรัด) หรือทางไกลด้วยสายเซ็นเซอร์จากโรงงานมีตั้งแต่ 5 ม. (16.4 ฟุต) ถึง 30 ม. (98.4 ฟุต)
ตัวกรองดิจิทัล	Damping - cutt-off (ค่าเริ่มต้น 0.05 ม./ริ) - บายพาส - ดัดเมื่อทะเลค่าที่กำหนด
หน้าจอและปุ่ม	หน้าจอ LCD - ดัชนี, เมนู, และไอคอนสัญลักษณ์สำหรับข้อมูลเฉพาะ ปุ่มกด 4 ปุ่มสำหรับเข้าถึงฟังก์ชันทั้งหมด ข้อมูลผลรวมต่าง ๆ สามารถแสดงได้โดยมีทัศนียม 5 หลัก
ข้อมูลที่แสดง	อัตราการไหลแบบไลฟ์ ผลรวมบวกทั้งหมด (T+) ผลรวมลบทั้งหมด (T-) ผลรวมบวกบางส่วน (P+) ผลรวมลบบางส่วน (P-) วันและเวลา อุณหภูมิตัวแปลง แรงดันและอุณหภูมิในกระบวนการ (หากมี) ค่าพารามิเตอร์และรหัสที่สอดคล้องกัน

หน่วยการไหล	m, m3, l, ML, ft3, GAL
เอาต์พุต	เอาต์พุตพัลส์พาสซีฟ 2 ช่อง (MOS), individual galvanically isolated - clean contact โหลดสูงสุดที่ +/- 35V DC, 100 mA มีการป้องกันไฟฟ้าลัดวงจร
การสื่อสาร	รวมอินเตอร์เฟซ BERMAD IrComm เอาไว้
การ Log ข้อมูล	Log ข้อมูลได้ถึง 100,000 บรรทัด โดยจะ Log เป็นช่วงระหว่าง 1 นาที ถึง 120 นาที (ค่าเริ่มต้น 15 นาที)
โมดูลเสริม	โมดูล GSM/GPRS BERMAD แรงดัน (1) และอุณหภูมิ (2) รองรับการวัดปริมาณพลังไฟฟ้า
ผลรวม	4 (บวก 2 และลบ 2)
วันและเวลา	มี
การป้องกันข้อมูล	มีรหัสผ่าน มีการตรวจสอบและกักกันเฟิร์มแวร์อัปเดตอัตโนมัติระหว่างอัปเดต
การเตือนและสถานะ	ไอคอนสถานะจะแสดงและการเตือนจะถูกบันทึกลงในตัวบันทึกข้อมูล
วินิจฉัยตัวเอง	การเตือนที่มี: <ul style="list-style-type: none"> • การกระตุ่นล้มเหลว • ท่อว่างบนอิเล็กทรอนิกส์ที่ 4 • ท่อว่างบนอิเล็กทรอนิกส์การวัด • อุณหภูมิสูง • จ่ายแรงดันไฟฟ้าสูง • สัญญาณพัลส์ทับซ้อน • บอร์ดไฟฟ้าเบี่ยงขึ้น
การตรวจสอบภายนอก	การตรวจสอบที่หน้างานมีให้สำหรับ การตรวจสอบ การปรับเทียบและสถานะอิเล็กทรอนิกส์
ซอฟต์แวร์สำหรับการสื่อสารและการโปรแกรม	การทดสอบการทำงาน (เท่ากับการตั้งค่าการวัด) - พิมพ์ข้อมูลเพื่อทำเอกสาร - ส่งออกข้อมูล (ไฟล์ CSV) - อัปเดตเฟิร์มแวร์ - อ่านอัตราการใช้ - อ่านและเขียนค่าพารามิเตอร์ลงในหน่วยความจำถาวรทั้งหมด - ดาวโหลดตัวบันทึกข้อมูลภายใน - ดูตัวบันทึกเหตุการณ์ของอุปกรณ์

* แบตเตอรี่ลิเธียมอยู่ภายใต้ข้อบังคับการขนส่งพิเศษตาม "ข้อบังคับเกี่ยวกับสินค้าอันตราย" UN 3090 และ UN 3091 ของสหรัฐอเมริกา ต้องมีเอกสารการขนส่งพิเศษเพื่อปฏิบัติตามข้อบังคับเหล่านี้ ส่วนนี้อาจมีผลทั้งกับเวลาและค่าใช้จ่ายในการส่ง





เกี่ยวกับ BERMAD

BERMAD เป็นบริษัทเอกชนระดับโลกชั้นนำที่ออกแบบ พัฒนา และผลิตโซลูชันการจัดการน้ำและการไหลแบบสั่งทำที่มีประสิทธิภาพด้วยไฮดรอลิก, วาล์วอากาศสดทันสมัยและมีโซลูชันการวัดขั้นสูง

ก่อตั้งในปี 1965 พวกเขาใช้เวลามากกว่า 50 ปี ในการสื่อสารกับผู้ใช้งานจริงส่วนใหญ่ทั่วโลก และได้สั่งสมความรู้และ

ประสบการณ์จากในหลาย ๆ ตลาดและอุตสาหกรรม วันนี้พวกเราเป็นที่จดจำว่าเป็นผู้บุกเบิกและสร้างการให้บริการโซลูชันการจัดการน้ำและการไหลชั้นนำของโลกที่มีประสิทธิภาพในการดำเนินงานอย่างไม่เคยมีมาก่อนและคุณภาพที่เหนือกว่าให้แก่ลูกค้าของเรา และยังให้ความทนทานและประสิทธิภาพที่พวกเขาต้องการเพื่อให้ตรงกับความต้องการในทศวรรษที่ 21 ด้วย



ozbranding.co.th

