

KATUP PENGURANG TEKANAN TOP PILOT

Dengan Kendali Solenoid

Model IR-22T-55-3W-X

Katup Pengurang Tekanan Top Pilot dari BERMAD dengan kendali Solenoid menawarkan kinerja terbaik, desain ringkas, dan pengoperasian plug-and-play yang intuitif, berkat pilot terintegrasi yang inovatif, yang dilengkapi dengan dial penyesuaian beresolusi tinggi untuk kalibrasi yang mudah, cepat & akurat.

Model IR-22T-55-3W-X mengurangi tekanan hulu yang lebih tinggi menjadi tekanan hilir konstan yang terkalibrasi, terlepas dari fluktuasi aliran dan terbuka sepenuhnya saat tekanan saluran turun di bawah pengaturan. Katup merespons sinyal listrik untuk membuka dan menutup.



[1] BERMAD Model IR-22T-55-X menetapkan zona tekanan yang berkurang, untuk melindungi lateral dan saluran distribusi.

[2] Katup Udara Kinetik

[3] Katup Udara Kombinasi

[4] Unit Terminal Jarak Jauh

Fitur dan Keuntungan

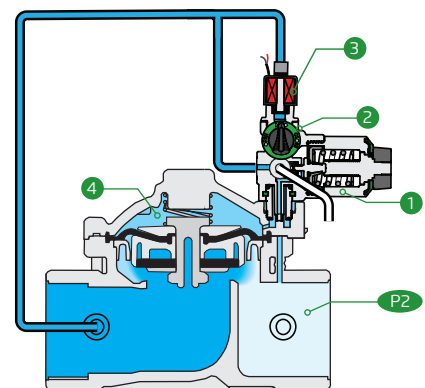
- Digerakkan oleh Tekanan Saluran, Dikendalikan Secara Hidraulik (On/Off)
 - Melindungi sistem hilir
 - Membuka sepenuhnya apabila tekanan saluran turun
- Pilot Terpadu 3 Arah - desain ramah pengguna
 - Kenop penyetel dan skala resolusi tinggi untuk kemudahan kalibrasi tanpa pengukur tekanan
 - Solusi "Ukuran Kotak" yang ringkas
 - Kendali solenoid mudah ditambahkan atau dilepas
 - Sangat cocok untuk semua rentang ukuran hingga 2"
- Pembukaan dan penutupan katup lancar
 - Pengaturan akurat dan stabil
 - Dapat bekerja dengan tekanan kerja rendah
- Katup Globe Plastik Hydro-Efficient
 - Aliran bebas hambatan
 - Bagian bergerak tunggal
 - Kapasitas aliran tinggi
 - Sangat tahan lama, tahan bahan kimia dan kavitasi
- Diafragma Fleksibel yang Digabungkan dan Sumbat Terpadu
 - Performa pengaturan aliran rendah yang sangat baik
 - Mencegah erosi dan distorsi diafragma
- Diafragma ditopang menyeluruh dan seimbang
 - Dapat bekerja dengan tekanan rendah

Penggunaan Umum

- Sistem Irigasi Terkomputerisasi
- Sistem Bekerja pada Pasokan Tekanan yang Bervariasi
- Katup plot dalam sistem irigasi Tetesan & Semprotan
- Sistem Irigasi Hemat Energi

Pengoperasian:

Pilot Pengurang Tekanan **1** mengarahkan Katup untuk menutup jika Tekanan Hilir **P2** naik di atas pengaturan dan terbuka penuh ketika turun di bawah pengaturan. Trio Selector Terpadu **2** memungkinkan penutupan dan pembukaan secara manual atau kendali listrik, di mana solenoid **3** menghubungkan ruang kendali katup **4** dengan tekanan saluran untuk menutup katup atau memasukkannya melalui pilot untuk membuka katup.



Semua gambar dalam katalog ini hanya untuk ilustrasi



Data Teknis

Nilai Tekanan:
10 bar; 145 psi
Rentang Tekanan Kerja:
0,5-10 bar; 7-145 psi
Rentang Pengaturan:
0,8-6 bar; 12-80 psi
Rentang pengaturan bervariasi sesuai dengan pegas pilot model tertentu. Konsultasikan dengan pabrik

Material:
Badan, Tutup, dan Sumbat: Polyamid 6 & 30% GF
Diafragma: NBR
Segel: NBR
Pegas: Stainless Steel
Baut Penutup: Stainless Steel

Kelengkapan:

Rentang Pegas Pilot:

Kode Tombol	Warna Pegas	Warna Kenop Penyetel	Rentang Pengaturan
J2	Hitam	Hitam	12-80 psi
H2	Hitam	Hitam	0,8-6,0 bar

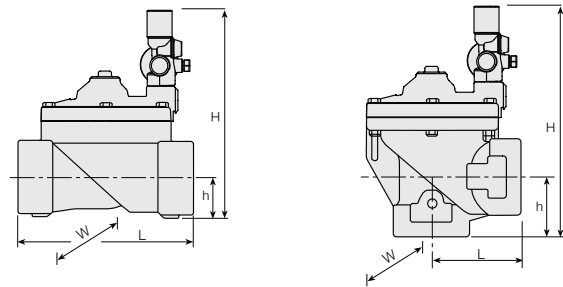
Rentang Tegangan Solenoid:

S-390-T-3W:
Tegangan kontinu: 12VDC, 24VDC, 24VAC
S-392-T-3W:
Latch 9-20VDC

Spesifikasi Teknis

Dimensi & Berat

Untuk detail lebih lanjut tentang BERMAD seri 200 dapat dilihat di halaman lengkap engineering kami.



Pattern		Globe (G)		Angle (A)	
Ukuran Inchi ; mm		1½" ; 40	2" ; 50	1½" ; 40	2" ; 50
Sambungan Ujung		Berulir Internal (BSP-T / NPT)		Berulir Internal (BSP-T / NPT)	
Panjang (mm)	P	162	171	80	85
Tinggi (mm)	T	249	255	250	274
	t	32	39	38	59
Lebar (mm)	L	148		148	
CCDV (lit)		0,072		0,072	
Berat (Kg)		1,29	1,39	1,24	1,2

CCDV = Volume Perpindahan Ruang Kendali

Sambungan Ujung lainnya dapat diperoleh berdasarkan permintaan. Silakan menghubungi layanan pelanggan untuk berat dan ukuran adaptor atau katup dengan adaptor

Properti Alir

Ukuran Inchi DN	1½"	1½"	2"	2"
40	40	40	50	50
Pattern	G	A	G	A
KV	37	41	47	52

Koefisien Alir Katup

$$\Delta P = \left(\frac{Q}{Kv} \right)^2$$

Kv = m³/h @ ΔP of 1 bar
Q = m³/h
ΔP = bar

Diagram Alir

