

# KATUP PENGURANG TEKANAN

## dengan override Listrik

### Model 720-59 EN/ES

Katup kontrol pengurang tekanan yang dioperasikan secara hidraulis yang mengurangi tekanan hulu yang lebih tinggi untuk mengurangi tekanan hilir konstan, terlepas dari kebutuhan yang berfluktuasi atau tekanan hulu yang bervariasi. Katup dilengkapi dengan perangkat override elektik bukaan penuh. Hal ini mengurangi hilangnya tekanan di seluruh katup seminimal mungkin jika terjadi penurunan tekanan di bawah nilai minimum.

Katup seri BERMAD 700 SIGMA EN/ES adalah katup globe hidraulis berpola miring dengan unit duduk yang dinaikkan dan aktuator terpadu ruang ganda, yang dapat dibongkar dari badan sebagai unit integral terpisah. Badan hidrodinamis katup ini dirancang untuk jalur aliran tanpa halangan dan menyediakan kapasitas modulasi yang unggul dan sangat efektif untuk aplikasi tekanan dengan perbedaan tinggi. Katup ini tersedia dalam konfigurasi standar atau dengan Fitur Pemeriksaan Mandiri kode "2S". Katup 700 SIGMA EN/ES beroperasi dalam kondisi operasi yang sulit dengan kavitasi dan derau minimal. Katup ini memenuhi persyaratan ukuran dan dimensi untuk beragam standar.



### Fitur dan Keunggulan

- Dirancang untuk bertahan di kondisi terberat
  - Karakteristik antikavitasi yang unggul
  - Rentang aliran lebar
  - Stabilitas dan akurasi yang tinggi
  - Kedap anti bocor
- Desain ruang ganda
  - Reaksi katub moderat
  - Diafragma terproteksi
  - Tersedia pilihan untuk operasi pada tekanan yang sangat rendah
  - Katup dengan kurva tutup moderat
- Desain yang fleksibel - Mudah untuk menambahkan fitur
- Alur aliran bebas rintangan
- Sumbat Trolot V-Port (Opsional) - Sangat stabil pada aliran rendah
- Kompatibel dengan beragam standar
- Bahan berkualitas tinggi
- Dapat diperbaiki di jaringan - Pemeliharaan mudah

### Fitur Tambahan Utama

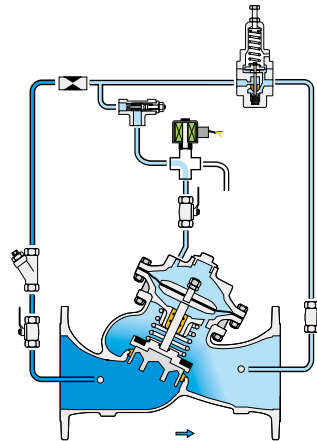
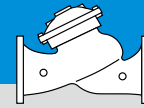
- PRV Proporsi Tetap – 720-PD
- Katup pengelolaan tekanan – 7PM
- Kontrol 2 arah – 720
- Kontrol 3 arah – 720-X
- Sangkar antikavitasi – 720-C2
- Katup pengaman – 720-TC
- Fitur Independent Check – 720-2S
- Katup Tabok – 720-20
- Kontrol solenoid – 720-55
- Pengaturan multilevel yang dipilih secara elektrik – 720-45
- Pilot sensitivitas tinggi – 720-12
- Pelindung tekanan berlebih di hilir – 720-48

Lihat publikasi BERMAD terkait.

### Instalasi Tipikal



Semua gambar dalam katalog ini hanya untuk ilustrasi



Gambar kerja ini mengacu pada katup ukuran 1½ – 8"; 40-200 mm saja. Untuk ukuran lain, lihat IOM Model.

## Katup Utama

**Pola Katup:** "Y" (Globe)

**Rentang Ukuran:**

**Seri EN:** 1½-16"; 40-400 mm

**Seri ES:** 2½-24"; 65-600 mm

**Tekanan Kerja:** 25 bar; 400 psi

**Jenis Sambungan:** Sambungan Flange (semua standard)

**Jenis Sumbat:** Cakram datar, V-port, sangkar Kavitas

**Suhu kerja:** 60°C; 140°F untuk aplikasi air Dingin

**Opsi suhu kerja lebih tinggi:** Tersedia sesuai permintaan

### Bahan Standar:

**Badan & aktuator:** Ductile Iron

**Baut, mur&kancing:** Stainless Steel

**Bagian dalam:** Stainless Steel, Perunggu Timah & Berlapis baja

**Diafragma:** Karet sintetis serat kain

**Segel:** Karet sintetis

**Lapisan pelindung:** Cat Epoxy biru gelap

## Sistem Kontrol

### Bahan Standar:

**Aksesori:** Stainless Steel, Perunggu, & Kuningan

**Tabung Stainless Steel atau Tembaga**

**Fitting:** Stainless Steel atau Kuningan

### Bahan Standar Pilot:

**Badan:** Stainless Steel, Perunggu, atau Kuningan

**Elastomer:** Karet Sintetis

**Pegas:** Stainless Steel

**Internal:** Stainless Steel

### Opsi Pilot:

Beragam pilot dan pegas kalibrasi tersedia.

Pilih sesuai ukuran katup dan kondisi operasi.

Untuk detail selengkapnya, periksa halaman produk pilot pengurang tekanan.

### Bahan Standar Solenoid:

**Badan:** Kuningan atau Stainless Steel

**Elastomer:** NBR atau FPM

**Enklosur:** Epoxy Cetakan

### Data Kelistrikan Solenoid:

**Tegangan:**

**(AC):** 24, 110-120, 220-240, (50-60Hz)

**(DC):** 12, 24, 110, 220

**Konsumsi Daya:**

**(AC):** 30VA, arus masuk; 15VA (8W), menahan atau 70VA,

**arus masuk:** 40VA (17,1W), menahan (DC): 8-11,6W

Nilai dapat bervariasi sesuai model solenoid tertentu.

Untuk detail selengkapnya, periksa halaman produk solenoid.

## Catatan

- Tekanan inlet, tekanan outlet, dan laju aliran diperlukan untuk pengukuran dan analisis kavitas optimal
- Rekomendasi continuous flow velocity: 0,1-6.0 m/detik; 0,3-20 ft/detik
- Tekanan kerja minimum: 0,7 bar; 10 psi. Konsultasikan ke pabrik untuk tekanan yang lebih rendah

Untuk data Rekayasa & Spesifikasi terperinci, Gambar Kerja CAD dan IOM, kunjungi Halaman Model di situs web [BERMAD](http://BERMAD.com).