

KATUP PENGURANG TEKANAN

Model 720 EN/ES

Katup kontrol pengurang tekanan yang dioperasikan secara hidraulis yang mengurangi tekanan hulu yang lebih tinggi untuk mengurangi tekanan hilir konstan, terlepas dari kebutuhan yang berfluktuasi atau tekanan hulu yang bervariasi.

Katup seri BERMAD 700 SIGMA EN/ES adalah katup globe hidraulis berpola miring dengan unit dudukan yang dinaikkan dan aktuator terpadu ruang ganda, yang dapat dibongkar dari badan sebagai unit integral terpisah. Badan hidrodinamis katup ini dirancang untuk jalur aliran tanpa halangan dan menyediakan kapasitas modulasi yang unggul dan sangat efektif untuk aplikasi tekanan dengan perbedaan tinggi. Katup ini tersedia dalam konfigurasi standar atau dengan Fitur Pemeriksaan Mandiri kode "2S". Katup 700 SIGMA EN/ES beroperasi dalam kondisi operasi yang sulit dengan kavitasi dan derau minimal. Katup ini memenuhi persyaratan ukuran dan dimensi untuk beragam standar.



Fitur dan Keuntungan

- Dirancang untuk bertahan di kondisi terberat
 - Karakteristik antikavitasi yang unggul
 - Rentang aliran lebar
 - Stabilitas dan akurasi yang tinggi
 - Penyegelan yang rapat
- Desain ruang ganda
 - Reaksi katup moderat
 - Diafragma terproteksi
 - Operasi pilihan dalam tekanan yang sangat rendah
 - Katub dengan kurva tutup moderat
- Desain yang fleksibel - Mudah untuk menambahkan fitur
- Alur aliran bebas rintangan
- Sumbat Trotel V-Port (Opsional) - Sangat stabil pada aliran rendah
- Kompatibel dengan beragam standar
- Bahan berkualitas tinggi
- Dapat diperbaiki dalam jaringan - Pemeliharaan mudah

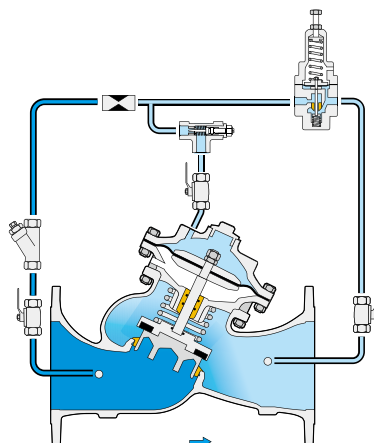
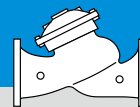
Fitur Tambahan Utama

- PRV Proporsi Tetap – 720-PD
 - Katup pengelolaan tekanan – 7PM
 - Kontrol 3 Arah – 720-X
 - Sangkar antikavitasi – 720-C2
 - Katup pengaman – 720-TC
 - Fitur independent check – 720-2S
 - Katup tabok hidraulis – 720-20
 - Kontrol solenoid – 720-55
 - Pengaturan multilevel yang dipilih secara elektrik – 720-45
 - Pilot sensitivitas tinggi – 720-12
 - Pelindung tekanan berlebih di hilir – 720-48
- Lihat publikasi BERMAD terkait.

Instalasi Tipikal



Semua gambar dalam katalog ini hanya untuk ilustrasi



Gambar kerja ini mengacu pada katup ukuran 1½ – 8"; 40-200 mm saja. Untuk ukuran lain, lihat IOM Model.

Katup Utama

Pola Katup: "Y" (Globe)

Rentang Ukuran:

Seri EN: 1½-16"; 40-400 mm

Seri ES: 2½-24"; 65-600 mm

Tekanan kerja: 25 bar; 400 psi

Jenis sambungan: Berflensa (semuanya standar)

Jenis Sumbat Cakram datar, V-port, sangkar Kavitasi

Suhu kerja: 60°C; 140°F untuk aplikasi air Dingin

Opsi suhu kerja lebih tinggi: Tersedia sesuai permintaan

Bahan Standar:

Badan & aktuator: Ductile Iron

Baut, mur, & kancing: Stainless Steel

Bagian dalam: Stainless Steel, Perunggu Timah, & Berlapis baja

Diafragma: Karet sintetis serat kain

Segel: Karet sintetis

Lapisan pelindung: Cat Epoxy biru gelap

Sistem Kontrol

Bahan Standar:

Aksesori: Stainless Steel, Perunggu, & Kuningan

Tabung Stainless Steel atau Tembaga

Fitting: Stainless Steel atau Kuningan

Bahan Standar Pilot:

Badan: Stainless Steel, Perunggu, atau Kuningan

Elastomer: Karet Sintetis

Pegas: Stainless Steel

Bagian dalam: Stainless Steel

Opsi Pilot:

Beragam pilot dan pegas kalibrasi tersedia.

Pilih sesuai ukuran katup dan kondisi operasi.

Untuk detail selengkapnya, periksa halaman produk pilot pengurang tekanan.

Catatan

- Tekanan inlet, tekanan outlet, dan laju aliran diperlukan untuk pengukuran dan analisis kavitasi optimal
- Kecepatan aliran kontinu yang direkomendasikan: 0,1-6.0 m/detik; 0,3-20 ft/detik
- Tekanan pengoperasian minimum: 0,7bar/10 psi. Untuk persyaratan tekanan yang lebih rendah, hubungi pabrik

Untuk data Rekayasa & Spesifikasi terperinci, Gambar Kerja CAD dan IOM, kunjungi Halaman Model di situs web [BERMAD](http://BERMAD.com).