

KATUP PENGANTISIPASI ARUS BALIK

Model 735-M EN/ES

Katup pengantisipasi arus balik off-line yang dioperasikan secara hidraulis yang segera terbuka sebagai respons terhadap penurunan tekanan yang terkait dengan penghentian pompa yang tiba-tiba. Pembukaan katup yang awal sebelumnya menghilangkan gelombang tekanan tinggi yang kembali, untuk menghilangkan lonjakan. Katup menutup erat secara perlahan dengan seketika berdasarkan fitur relief mencegah menutupan arus balik. Katup juga melepaskan tekanan berlebih pada sistem.

Katup seri BERMAD 700 SIGMA EN/ES adalah katup globe hidraulis berpola miring dengan unit dudukan yang dinaikkan dan aktuator terpadu ruang ganda, yang dapat dibongkar dari badan sebagai unit integral terpisah. Badan hidrodinamis katup ini dirancang untuk jalur aliran tanpa halangan dan menyediakan kapasitas modulasi yang unggul dan sangat efektif untuk aplikasi tekanan dengan perbedaan tinggi. Katup ini tersedia dalam konfigurasi standar atau dengan Fitur Pemeriksaan Mandiri kode "2S". Katup 700 SIGMA EN/ES beroperasi dalam kondisi operasi yang sulit dengan kavitasi dan derau minimal. Katup ini memenuhi persyaratan ukuran dan dimensi untuk beragam standar.



Fitur dan Keuntungan

- Dirancang untuk bertahan di kondisi terberat
 - Karakteristik antikavitasi yang unggul
 - Rentang aliran lebar
 - Stabilitas dan akurasi yang tinggi
 - Kedap anti bocor
- Desain ruang ganda
 - Reaksi katup moderat
 - Diafragma terproteksi
 - Operasi pilihan dalam tekanan yang sangat rendah
 - Katup dengan kurva tutup moderat
- Desain yang fleksibel - Mudah untuk menambahkan fitur
- Jalur aliran bebas rintangan
- Sumbat Trotel V-Port (Opsional) - Sangat stabil pada aliran rendah
- Kompatibel dengan beragam standar
- Bahan berkualitas tinggi
- Dapat diperbaiki dalam jaringan - Pemeliharaan mudah

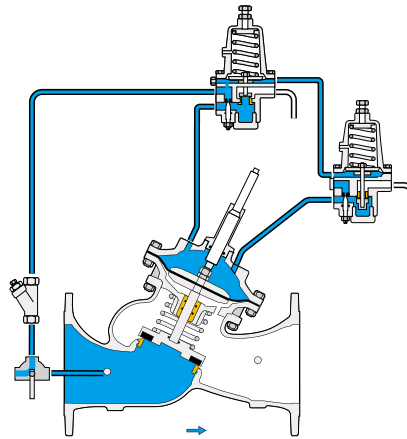
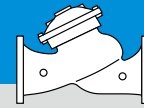
Fitur Tambahan Utama

- Kontrol solenoid – 735-55-M
 - Katup pelepas tekanan cepat – 73Q
 - Override Hidraulis/Elektrik – 735-55-09-M
 - Fitur independent check – 735-M-2S
- Lihat publikasi BERMAD terkait

Instalasi Tipikal



Semua gambar dalam katalog ini hanya untuk ilustrasi



Gambar kerja ini mengacu pada katup ukuran 1½ – 14"; 40-350 mm saja. Untuk ukuran lain, lihat IOM Model.

Katup Utama

Pola Katup: "Y" (Globe)

Rentang Ukuran:

Seri EN: 1½-16"; 40-400 mm

Seri ES: 2½-24"; 65-600 mm

Tekanan kerja: 25 bar; 400 psi

Jenis sambungan: Flensa (semua standard)

Jenis Sumbat Cakram datar, V-port, sangkar Kavitas

Suhu kerja: 60°C; 140°F untuk aplikasi air Dingin

Opsi suhu kerja lebih tinggi: Tersedia sesuai permintaan

Bahan Standar:

Badan & aktuator: Ductile Iron

Baut, mur, & kancing: Stainless Steel

Bagian dalam: Stainless Steel, Perunggu Timah, & Baja Berlapis

Diafragma: Karet sintetis serat kain

Segel: Karet sintetis

Lapisan pelindung: Cat Epoxy biru gelap

Data yang Diperlukan untuk Analisis Arus Balik: Profil dan karakteristik pipa, detail lengkap stasiun pompa, katup, dan reservoir.

Sistem Kontrol

Bahan Standar:

Aksesori: Stainless Steel, Perunggu, & Kuningan

Tabung: Stainless Steel atau Tembaga

Fitting: Forged Stainless Steel atau Kuningan

Bahan standar pilot:

Badan: Stainless Steel, Perunggu, atau Kuningan

Elastomer: Karet Sintetis

Internal dan Pegas: Stainless Steel

Opsi Pilot:

Untuk detail selengkapnya, periksa halaman produk solenoid

Catatan

- Data sistem lengkap diperlukan untuk analisis arus balik dan ukuran katup yang optimal
- Batang aliran berfungsi membatasi langkah pembukaan katup, menyesuaikan dengan tepat aliran yang diperlukan melalui katup
- Kecepatan aliran maksimum yang direkomendasikan: 15 m/detik; 50 ft/detik
- Tekanan pengoperasian minimum: 0,7bar/10 psi. Untuk persyaratan tekanan yang lebih rendah, hubungi pabrik

Untuk data Rekayasa & Spesifikasi terperinci, Gambar Kerja CAD dan IOM, kunjungi Halaman Model di situs web [BERMAD](http://BERMAD.com).