



Waterworks

Meteran BERMAD

Menggabungkan pemantauan & kontrol



KONVERTER MC406

Meter Aliran Elektromagnetik



Konverter MC406

MC406 adalah konverter elektronik baru bertenaga baterai, berteknologi canggih, dan sangat efisien dari BERMAD, yang menggabungkan kinerja tinggi dan solusi penerapan khusus dengan biaya kepemilikan yang rendah.

Masa pakai baterai hingga 10 tahun yang memungkinkan pengoperasian tanpa perawatan. Paket baterai pada saatnya dapat diganti dengan mudah, semua data tersimpan secara otomatis di dalam memori EEPROM internal dan tidak akan ada kehilangan data.



Konverter elektronik bertenaga baterai



Penerapan

- Abstraksi dan distribusi
- Meteran utilitas individu dan gabungan
- Irigasi
- Air limbah dan pengolahan
- Sistem deteksi kebocoran
- Aplikasi jarak jauh apa pun yang tanpa akses ke jaringan listrik

Pemasangan

Ringkas: horisontal atau vertikal (biasanya pemasangan di lubang tanah).

Terpisah (Jarak jauh): kabel hingga 30 meter disediakan dari pabrik.

Kotak

Andal dan kokoh, kotak Technopolymer dengan 4 kelenjar PG9 dan alas aluminium dengan konfigurasi vertikal yang ringkas.

Keamanan data

Keamanan data yang sangat baik diberikan oleh memori EEPROM internal. Peningkatan keamanan dalam penyimpanan data dan parameter; dilengkapi data logger bawaan dengan kapasitas lebih dari 100.000 jalur data (lebih dari 3 tahun data dalam pengaturan pabrik). Memori bersiklus, data lama akan ditimpa dengan data baru apabila kapasitas penuh tercapai. Perangkat lunak disertakan pada unit agar pengguna dapat berkomunikasi dengan 406 melalui port Ircom ke sembarang PC, laptop, atau tablet Windows. Pengunduhan dan pengelolaan data yang mudah, pemrograman yang mudah.

Diagnostik mandiri yang canggih melakukan berbagai pemeriksaan penting secara otomatis.

Deteksi aliran rendah

Dikombinasikan dengan seri sensor BERMAD MUT2300, MC406 mampu membaca kecepatan aliran sebesar 0,015 m/dtk (tersertifikasi MID - OIML R49).

MC406 kompatibel dengan jajaran lengkap sensor dari BERMAD. Unit lubang penuh hingga DN 600, dan dengan semua sensor yang disisipkan.

Pembacaan data jarak jauh

Dengan informasi tampilan yang canggih, pengumpulan data di lokasi dan pemantauan jarak jauh melalui jaringan GSM/GPRS, MC406 memungkinkan setiap pelanggan mengakses semua informasi, dengan mudah dan tanpa biaya.

Modul komunikasi add-on secara otomatis mengirimkan informasi melalui SMS, email (dengan atau tanpa lampiran) dan ke www.euromagdata.com, akses gratis menggunakan browser apa pun dan dengan ID pribadi dan kata sandi, juga di ponsel pintar dan tablet.

Modul add-on pembacaan suhu dan tekanan, menjadikan MC406 salah satu konverter elektronik untuk meter aliran elektromagnetik terlengkap yang tersedia, memberikan kontrol penuh kepada pengguna akhir atas semua parameter utama dari jaringan miliknya, mengurangi biaya pemrograman, pemasangan, dan pemeliharaan.

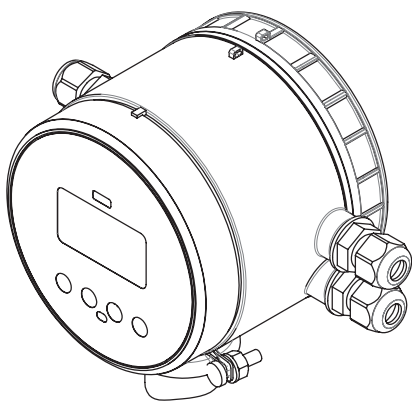
Satu unit menyediakan aliran - tekanan - suhu, semuanya pada saat bersamaan.

Selalu terverifikasi

Verifikasi di lokasi tersedia dengan VERIFIKATOR MEDAN BERMAD.



MC406 HORIZONTAL



Weight 405 gr

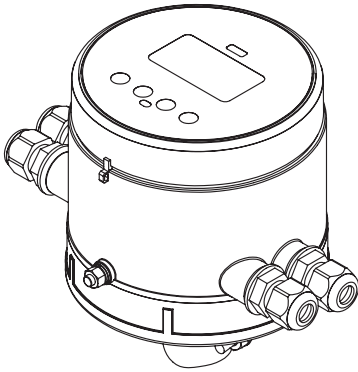


MUT1222 - MC406

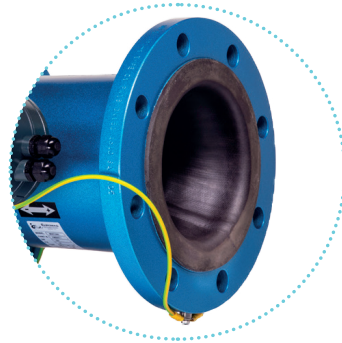


MC406

MC406 VERTIKAL

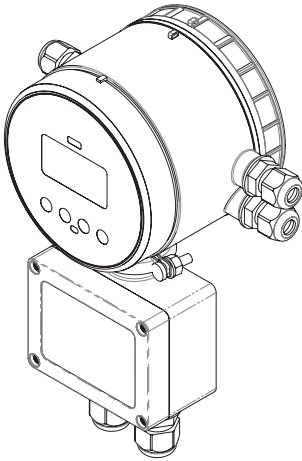


Weight 480 gr



MUT2300 - MC406 VERTIKAL

MC406 TERPISAH



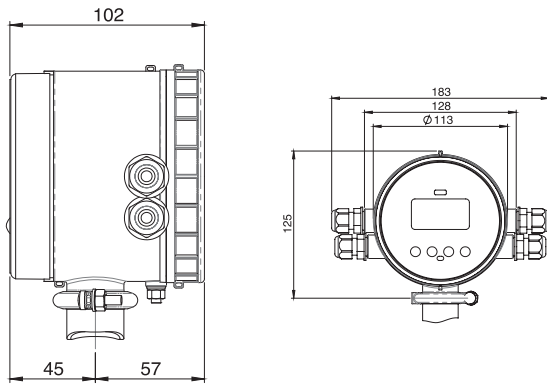
Weight 600 gr



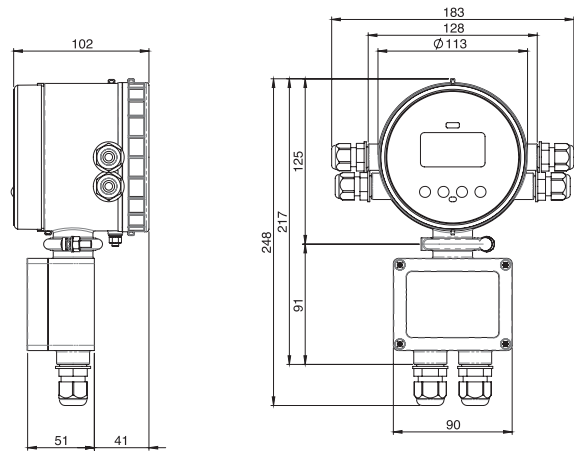
MC406



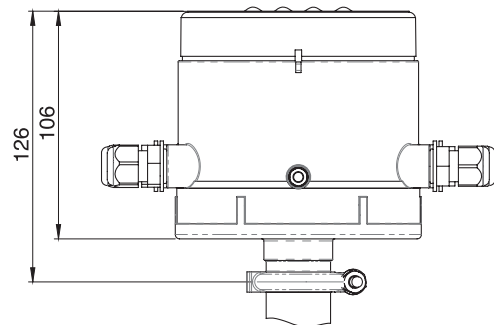
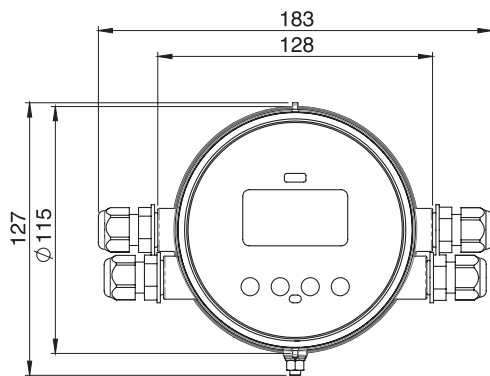
MC406 HORIZONTAL



MC406 TERPISAH



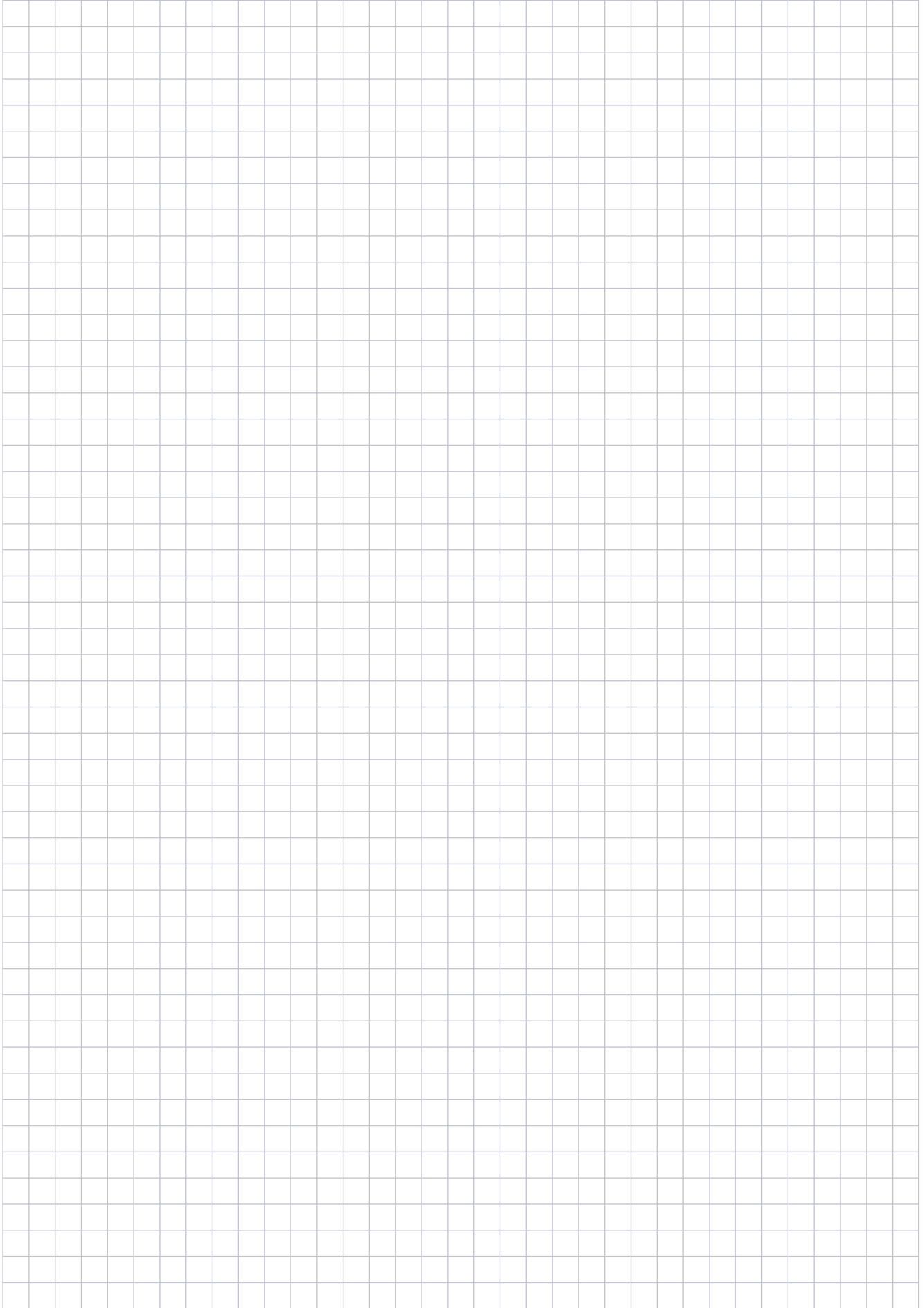
MC406 VERTIKAL

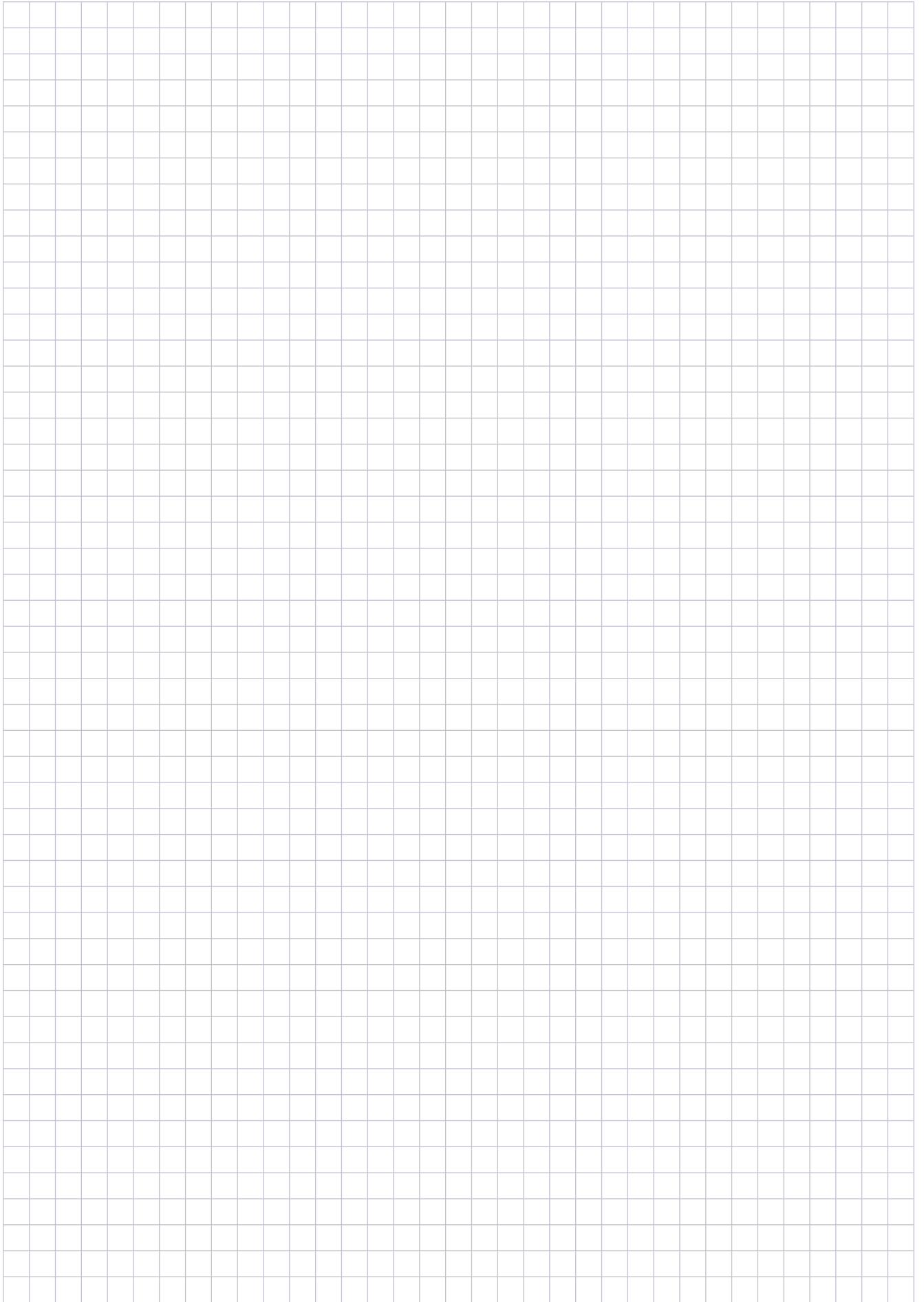


Jenis pemancar	Bertenaga baterai - 2 x D Sel 3,6 V *
Masa pakai baterai	Paket baterai lithium hingga 10 tahun
Akurasi	0,2 % +/- 2 mm/dtk - sensor sisipan 2% dengan laju +/- 2 mm/dtk
Suhu	Sekitar: -20 ... +60 C° (-4 ... +140 F) Media -25 ... 80 C° (-13 ... +176 F) Penyimpanan -40 ... +70 C° (-22 ... +158 F)
Enclosure	Kotak Technopolymer dengan dasar aluminium pada versi vertikal ringkas. IP 68. Braket pemasangan dinding untuk unit jarak jauh menggunakan baja karbon berlapis seng
Tempat masuk kabel	4X Kelenjar PG9 I/O - 2X M20 x 1,5. Kotak sambungan kelenjar pada versi jarak jauh
Custody transfer	Jenis yang disetujui OIML R49-1 2013 / EN 14154 MID EN-ISO 4064 - Sertifikat n. T10713
Kesesuaian	EMC: EN 61010 - LVD: EN 61326; EN/IEC 60529 IP68
Tipe sensor	Lubang penuh hingga DN 600 - Meteran Sisipan
Rentang Kecepatan Aliran	0,015 m/dtk hingga 10 m/dtk
Laju pengambilan sampel	Mode standar 1 / 5 Hz hingga 1 / 60 Hz (default 1 / 15 Hz) maks. 3,125 Hz
Pemasangan	Integral (ringkas) atau jarak jauh dengan kabel sensor terpasang dari pabrik sepanjang 5 m (16,4 kaki) hingga 30 m (98,4 kaki)
Filter digital	Meredam - penggal (default 0,05 m/det); Memintas - papas
Layar dan tombol	Layar LCD - Indeks, menu, dan ikon simbol untuk informasi khusus 4 Tombol tekan untuk mengakses semua fungsi Informasi penjumlah dapat ditampilkan dengan 5 digit desimal
Informasi yang ditampilkan	Laju aliran saat itu Penjumlah positif total (T+) Penjumlah negatif total (T-) Penjumlah positif parsial (P+) Penjumlah negatif parsial (P-) Waktu & tanggal Suhu konverter Tekanan dan suhu proses (jika tersedia) Kode dan nilai yang sesuai dengan parameter

Satuan Aliran	m, m3, l, ML, ft3, GAL
Output	2 output pasif pulsa (MOS), masing-masing terisolasi secara galvanis - kontak langsung Muatan maksimum +/- 35V DC, 100 mA perlindungan hubungan pendek
Komunikasi	Antarmuka BERMAD IrComm terintegrasi
Pencatatan Log Data	100.000 baris data dengan frekuensi log antara 1 menit dan 120 menit (default 15 menit)
Modul add-on	Modul GSM/GPRS BERMAD Tekanan (1) dan suhu (2) Siap untuk meteran energi
Penjumlah	4 (2 positif dan 2 negatif)
Tanggal dan waktu	Ya
Perlindungan data	Kata sandi tersedia, pemeriksaan dan pemulihan firmware secara otomatis selama pembaruan
Alarm dan status	Ikon status ditampilkan dan alarm dicatat di pencatat log data
Diagnostik sendiri	Alarm yang tersedia: <ul style="list-style-type: none"> • kegagalan eksitasi • pipa kosong pada elektrode ke-4 • pipa kosong pada elektrode pengukuran • suhu tinggi • suplai tegangan tinggi • tumpang tindih pulsa • papan elektronik basah
Verifikasi eksternal	Verifikator medan tersedia untuk verifikasi kalibrasi dan status elektronik
Perangkat lunak untuk komunikasi dan pemrograman	Pemeriksaan menyeluruh (pengaturan yang sama untuk meteran) - Cetak data untuk dokumentasi - Ekspor data (file CSV) - Pembaruan firmware - Baca laju aliran instan - Baca dan tulis semua parameter yang stabil - Unduh pencatat log data internal - Lihat pencatat kejadian instrumen

* Baterai lithium tunduk pada peraturan pengangkutan khusus menurut "Peraturan Barang Berbahaya" Perserikatan Bangsa-Bangsa, UN 3090 dan UN 3091. Dokumentasi pengangkutan khusus diperlukan untuk mematuhi peraturan ini. Hal ini dapat memengaruhi waktu dan biaya transportasi





Tentang BERMAD

BERMAD adalah sebuah perusahaan global terkemuka milik swasta yang merancang, mengembangkan, dan memproduksi solusi pengelolaan air & aliran yang dibuat sesuai kebutuhan yang mencakup katup kontrol hidraulis, katup udara, dan solusi pengukuran lanjutan yang canggih.

Didirikan pada tahun 1965, kami telah menghabiskan 50 tahun lebih berinteraksi dengan pengguna

akhir utama di seluruh dunia serta mengumpulkan pengetahuan dan pengalaman di berbagai pasar dan industri. Saat ini, kami diakui sebagai perintis dan penyedia solusi pengelolaan air & aliran terkemuka di dunia yang memberikan pelanggan kami efisiensi operasional yang belum pernah ada sebelumnya, serta kualitas, daya tahan, dan kinerja unggul yang dibutuhkan mereka untuk memenuhi tantangan berat di abad ke-21.

ozbranding.co.id

