



Waterworks

Meteran BERMAD

Menggabungkan pemantauan & kontrol



KONVERTER
MC608 A/B/R/P/I
Meter Aliran Elektromagnetik



Konverter MC608

Konverter MC608 telah dirancang dengan tujuan untuk memenuhi semua kebutuhan sistem pengelolaan air modern melalui komponen elektronik yang fleksibel dan hybrid, bertenaga listrik, dan bertenaga baterai, atau keduanya.





Konverter elektronik Hybrid untuk semua penerapan



DS300-3-ENG



Tersedia dalam:

MC608A: versi bertenaga listrik 12/24 V AC/DC atau 90/264 VAC – Kotak aluminium.

MC608B: bertenaga baterai dengan masa pakai 6 tahun (maks DN600 dengan unit lubang penuh) – Kotak aluminium.

MC608R: bertenaga baterai isi ulang, dengan panel surya dan input 12/24 V AC/DC (maks DN600 dengan unit lubang penuh) – Kotak aluminium.

MC608P: versi bertenaga listrik 12/24 V AC/DC atau versi panel 90/264 VAC – Kotak aluminium.

MC608I: versi bertenaga listrik 12/24 V AC/DC atau 90/264 dengan cadangan baterai internal, atau baterai isi ulang dengan panel surya – Kotak Baja Nirkarat.

Penerapan:

- Abstraksi dan distribusi;
- Pengukuran distrik;
- Meteran utilitas individu dan gabungan;
- Jalur pengangkutan;
- Irigasi
- Air limbah dan pengolahan
- Sistem deteksi kebocoran
- Penerapan jarak jauh apa pun yang tanpa akses ke jaringan listrik.

Pemasangan:

Ringkas (MC608A/B/R) Terpisah (Jarak Jauh): kabel hingga 100 meter dengan unit bertenaga listrik (MC608A/P/I), atau kabel hingga 30 meter yang disediakan dari pabrik dengan unit bertenaga baterai (MC608B/R). MC608 kompatibel dengan jajaran lengkap sensor dari BERMAD.

Enclosure:

Kotak aluminium IP68 yang andal dan kokoh MC608A/B/R, IP54 baja nirkarat dengan MC608I untuk pemasangan jarak jauh, dan kotak kokoh polikarbonat IP67 untuk pemasangan panel MC608P.

Keamanan data:

Keamanan data yang sangat baik diberikan oleh memori EEPROM internal. Peningkatan penyimpanan data sebesar 200.000 baris data (lebih dari 6 tahun data dalam pengaturan pabrik).

Memori bersiklus, data lama akan ditimpa dengan data baru apabila kapasitas penuh tercapai. Perangkat lunak disertakan dengan unit agar pengguna dapat berkomunikasi dengan 608 melalui port Ircom atau antarmuka Modbus RS485 ke PC, laptop, atau tablet Windows apa pun.

Pengunduhan dan pengelolaan data yang mudah, pemrograman yang mudah. Diagnostik mandiri yang canggih melakukan berbagai pemeriksaan penting secara otomatis. Sistem kata sandi multitingkatan untuk menjamin aksesibilitas dan kerahasiaan.

Akurasi dan sertifikasi:

- 2014/35/EU - EN 61010-1:2013 (LVD)
- 2014/30/EU - EN 61326-1:2013 (EMC)
- OIML R49-1:2013 - Kelas 2

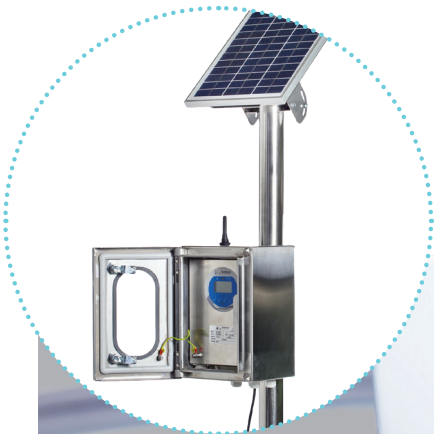
Pembacaan data jarak jauh:

Dengan informasi tampilan lanjutan, pengumpulan data di lokasi dan pemantauan jarak jauh melalui jaringan GSM/GPRS, MC608 memungkinkan setiap pelanggan mengakses semua informasi, dengan mudah dan tanpa biaya.

Modul komunikasi add-on secara otomatis mengirimkan informasi melalui SMS, email (dengan atau tanpa lampiran) dan ke www.euroma-gdata.com, akses gratis menggunakan semua browser dan dengan ID pribadi dan kata sandi, juga di ponsel pintar dan tablet. MC608 memperluas penggunaan meter aliran elektromagnetik ke jaringan distribusi air, yang memungkinkan kontrol aliran yang lebih baik di setiap titik pemasangan.

Modul add-on:

Opsi protokol Hart tersedia di modul pembacaan tekanan dan suhu MC608A, menjadikan MC608 salah satu konverter elektronik untuk pengukur aliran elektromagnetik terlengkap yang tersedia, memberikan kontrol penuh kepada pengguna akhir atas semua parameter utama jaringan miliknya, mengurangi biaya pemrograman, pemasangan, dan pemeliharaan. 1 unit menyediakan aliran - tekanan - suhu, semuanya pada saat bersamaan.



Fitur	MC608A	MC608P	MC608B	MC608R	MC608I	
Kotak	Aluminium IP68	Polyc. IP54	Aluminium IP68	Aluminium IP68	SS IP54	
Catu daya	90...264 V AC	√	√	√	√	
	12/24 V AC/DC	√	√	√	√	
	Suplai bertenaga baterai		√	√	√	
	Baterai isi ulang + panel surya			√	√	√
Pemasangan	Ringkas	√	√	√		
	Terpisah	maks 100m	maks 100m	maks 30m	maks 30m	maks 100m
Sinyal I/O	Output analog 4-20 mA	√	√	√ daya loop	**	√
	Output pulsa	√	√	√	√	√
	Protokol Hart*	√	√			
	Output digital yang dapat diprogram	√	√	**	***	√
	Output digital frekuensi aktif 0-10 kHz	√	√	**	***	√
Komunikasi Serial	Antarmuka IrCOM	√	√	√	√	√
	RS 485 - MODBUS RTU	√	√	**	***	√
Layar	Layar LCD Grafis 128x64 piksel, area visual 50x25mm, lampu latar berwarna putih	√	√	√	√	√
Pemrograman	Dengan tombol tekan di papan konverter, dengan antarmuka Ir-COM atau melalui RS485 dan MODBUS RTU	√	√	√	√	√
Data Logger proses	Memori flash 4 MB, 200.000 baris data	√	√	√	√	√
Standar	Tipe yang disetujui OIML R49-1: 2013 - Kelas 2	√				

* Opsional

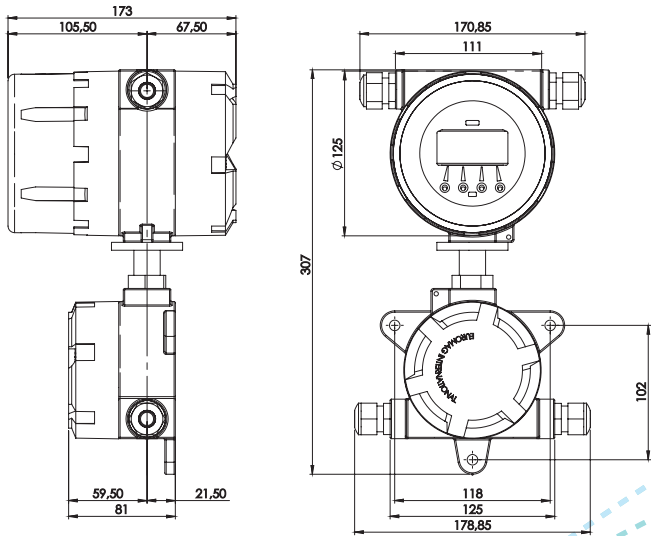
** Hanya dalam mode isi ulang



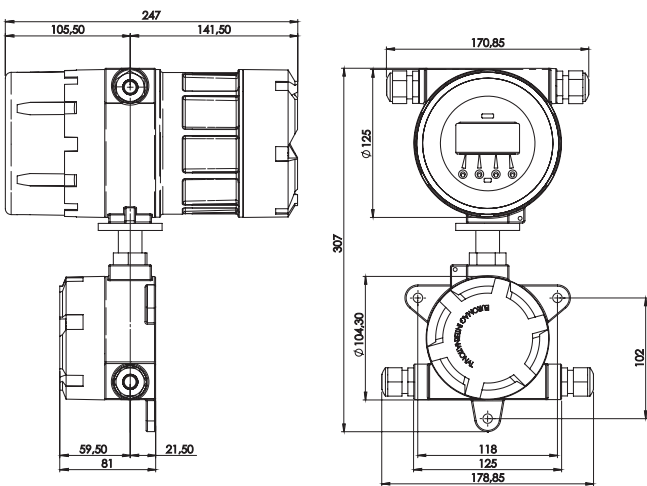
	MC608A	MC608P	MC608B	MC608R	MC608I
Suhu	Sekitar: -20 ... +60 C° (-4 ... +140 F) Media -25 ... 80 C° (-13 ... +176 F) Penyimpanan -40 ... +70 C° (-22 ... +158 F)				
Satuan aliran	ml, cl, dl, l, dal, hl, m3, in3, ft3, gal, USgal, bbl, oz + Nilai kustom				
Modul add-on	Modul GSM/GPRS BERMAD Tekanan (1) dan suhu (2)				
Penjumlah	5 (2 positif, 2 negatif, 1 NET)				
Alarm dan status	Ikon status ditampilkan dan alarm dicatat di pencatat log data				
Diagnostik sendiri	Alarm yang tersedia: <ul style="list-style-type: none"> • kegagalan eksitasi • pipa kosong pada elektrode ke-4 <ul style="list-style-type: none"> • suhu tinggi • tumpang tindih pulsa • kesalahan pengukuran 				
Verifikasi eksternal	Verifikator medan tersedia untuk verifikasi kalibrasi dan status elektronik				
Perangkat lunak untuk komunikasi dan pemrograman	Pemeriksaan menyeluruh (pengaturan yang sama untuk meteran) - Cetak data untuk dokumentasi - Ekspor data (file CSV) - Pembaruan firmware - Baca laju aliran instan - Baca dan tulis semua parameter yang stabil - Unduh pencatat log data internal - Lihat pencatat kejadian instrumen				



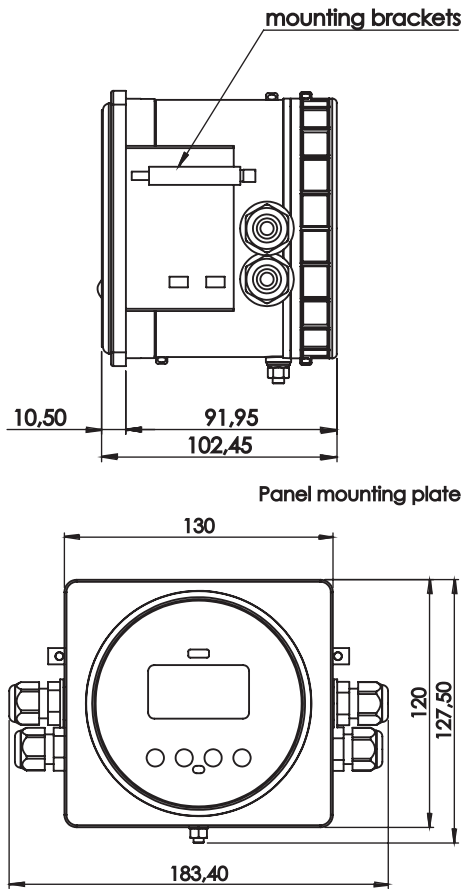
MC608A



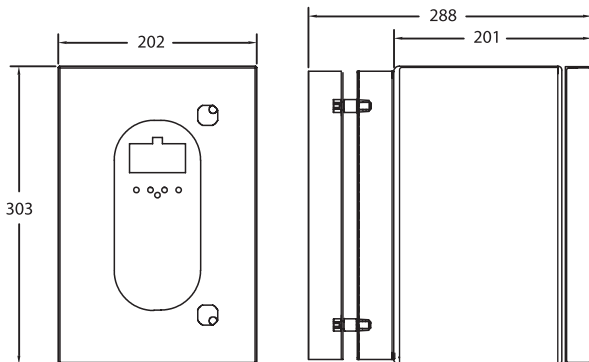
MC608B/R

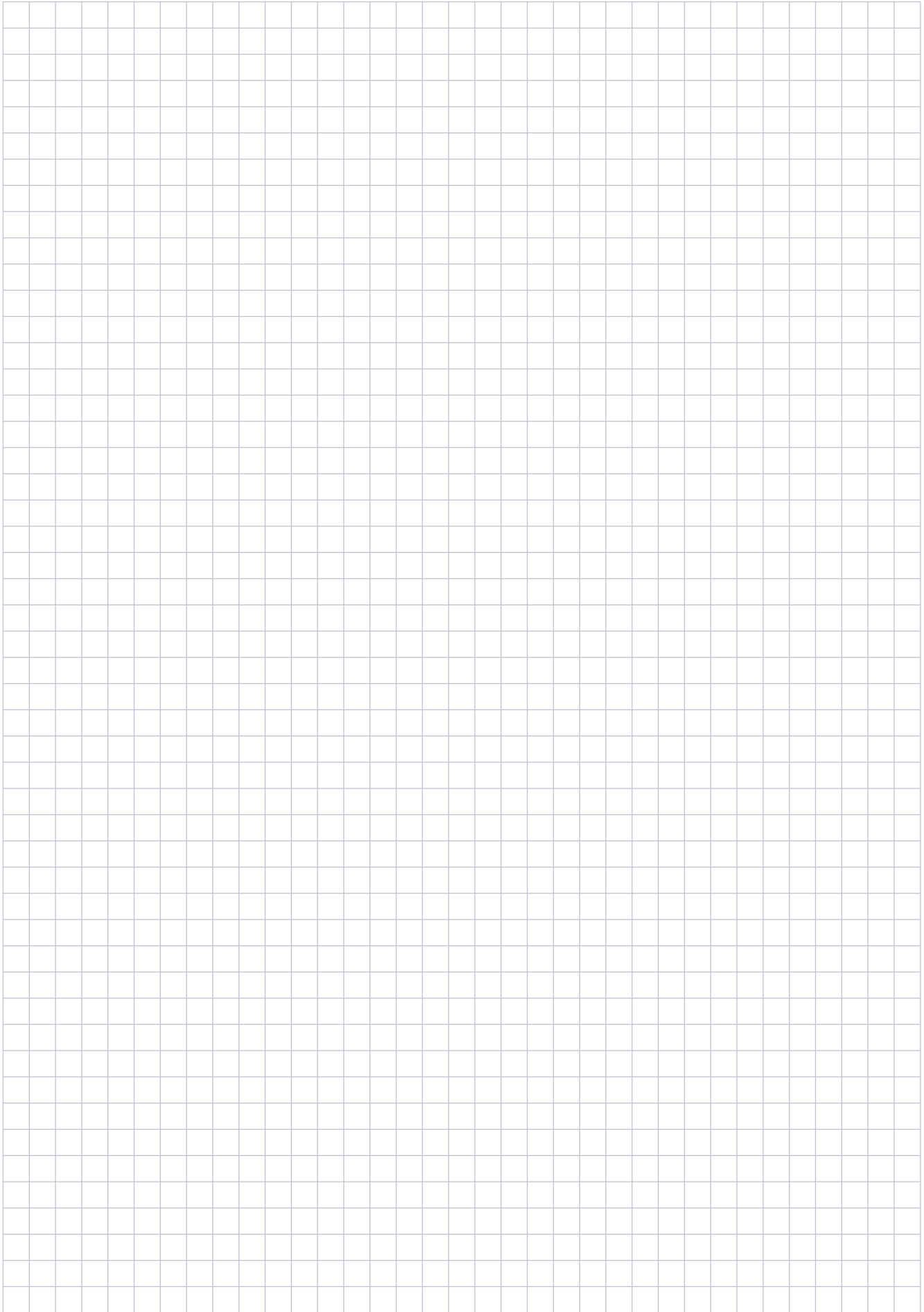


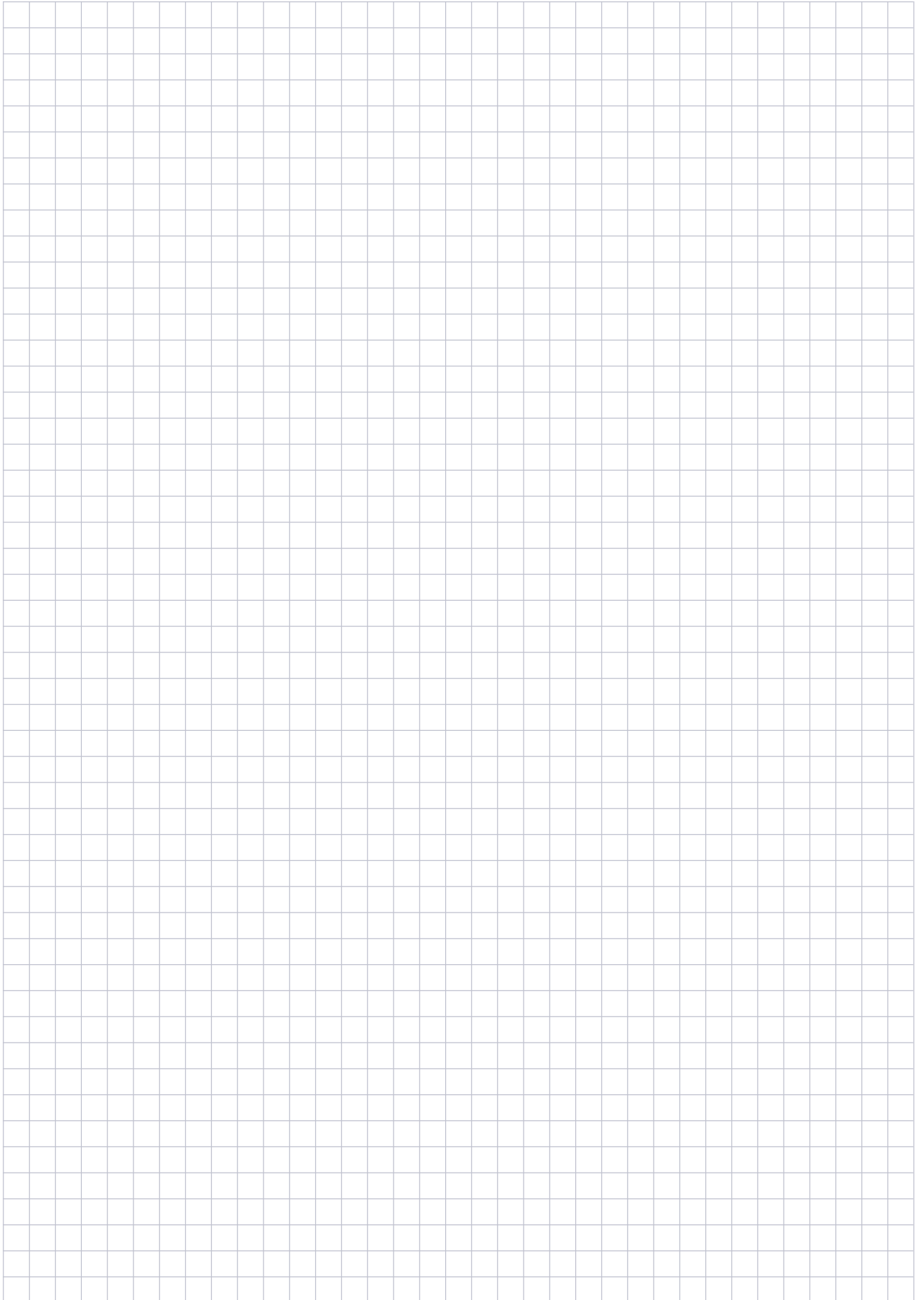
MC608P



MC608I







Tentang BERMAD

BERMAD adalah sebuah perusahaan global terkemuka milik swasta yang merancang, mengembangkan, dan memproduksi solusi pengelolaan air & aliran yang dibuat sesuai kebutuhan yang mencakup katup kontrol hidraulis, katup udara, dan solusi pengukuran lanjutan yang canggih.

Didirikan pada tahun 1965, kami telah menghabiskan 50 tahun lebih berinteraksi dengan pengguna

akhir utama di seluruh dunia serta mengumpulkan pengetahuan dan pengalaman di berbagai pasar dan industri. Saat ini, kami diakui sebagai perintis dan penyedia solusi pengelolaan air & aliran terkemuka di dunia yang memberikan pelanggan kami efisiensi operasional yang belum pernah ada sebelumnya, serta kualitas, daya tahan, dan kinerja unggul yang dibutuhkan mereka untuk memenuhi tantangan berat di abad ke-21.

ozbranding.co.id

