



# Registro Eletrônico Bermad

Modelo BE-Registro

## Registro Modelo BE

O Registro Eletrônico do Hidrometro BERMAD possui um totalizador digital baseado em avançada tecnologia de medição. O Totalizador Eletrônico encapsulado é à prova d'água e possui capacidades incorporadas de transmissão de saídas via Wi-Fi/Pulso, sendo apropriado para aplicações em irrigação, distribuição de água e residenciais.

O Totalizador Eletrônico fornece capacidades de leitura de medições, indicação de fluxo, alertas e AMR.

A tecnologia do Registro Eletrônico BERMAD utiliza uma solução inovadora exclusiva sem partes móveis, que eleva a precisão e a sensibilidade ao mesmo tempo em que aumenta a confiabilidade da medição.



### Recursos e Benefícios

- ☒ O mesmo Registro Eletrônico serve para todos os tipos e tamanhos de hidrômetros
- ☒ Maior sensibilidade de registros mecânicos – Aumenta o desempenho de medição
- ☒ Aprimora com facilidade qualquer medidor mecânico
- ☒ Acumuladores direto e reverso
- ☒ Detecção e prevenção de tentativas para influenciar a precisão através de ímã externo
- ☒ Detecção de vazamentos
- ☒ Registro de dados programável
- ☒ Duração da bateria – mais de 10 anos
- ☒ Dois tipos de comunicação:
  - ☒ Com fios – Duas saídas de pulso
  - ☒ Sem fios – Comunicação via Wi-Fi



Todos os hidrômetros BERMAD com registros mecânicos existentes podem ser facilmente aprimorados para o novo Registro Eletrônico



Registro + Válvula 900

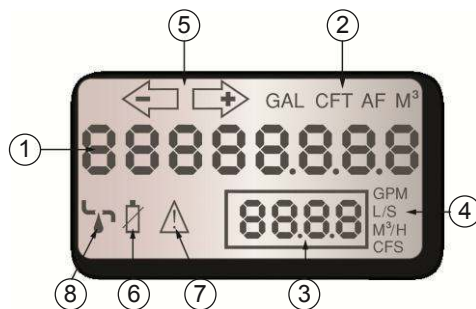


Registro + Medidor WPH



Registro + Medidor WPI SDC

Tela: Ícones Aplicáveis:



1. Unidades de volume
2. Vazão
3. Unidades de vazão
4. Direção do volume
5. Indicação do nível da bateria
6. Aviso geral
8. Alerta de vazamento

Especificações Técnicas:

Exibição do Volume:	Alternada
	• Líquido (direto menos reverso) • Apenas direto • Direto e reverso
Resolução da Exibição do Volume:	• Metros cúbicos: 0.XXX • Galões: 0.XX • Pés cúbicos: 0.XXX
Bateria	Bateria de lítio 3.6V encapsulada na caixa do registro
Temperatura	• Armazenagem: (-20)°C a 80°C; (-4)°F a 176°F • Ambiente: 0.1°C a 50°C; 32.2°F a 122°F
Grau de Proteção	IP-68 (preenchimento com silicone)
Materiais	Vidro e Plástico
Sensor	Sensor de fluxo magnético com ciclo de trabalho com tempo de amostra variável
Memória Interna	• Registro de dados de mais de 4000 pontos • Backup de todos os dados de cobrança importantes, mesmo em caso de falha da bateria
Alertas:	
Vazamento	Armazena os dias com vazão inferior ao valor mínimo predefinido
Alarme da Bateria	Sinal de bateria fraca (quando restam 12 meses)
Alarme / Erro	Diversas condições potenciais podem existir, incluindo: • Tubulação vazia • Vazão máxima excedida • Outros problemas do medidor ou sensor